

Carta unica del territorio

Tavola dei vincoli

Tutele - Risorse idriche e assetto idrogeologico

Tavola 18 - scala 1:5.000

Bologna. Città che cambia

Approvazione

Delibera di C.C. n. 200 del 13/04/2015

Assessore Urbanistica, Città storica e Ambiente

Patrizia Gabellini

Segretario Generale

Luca Uguccioni

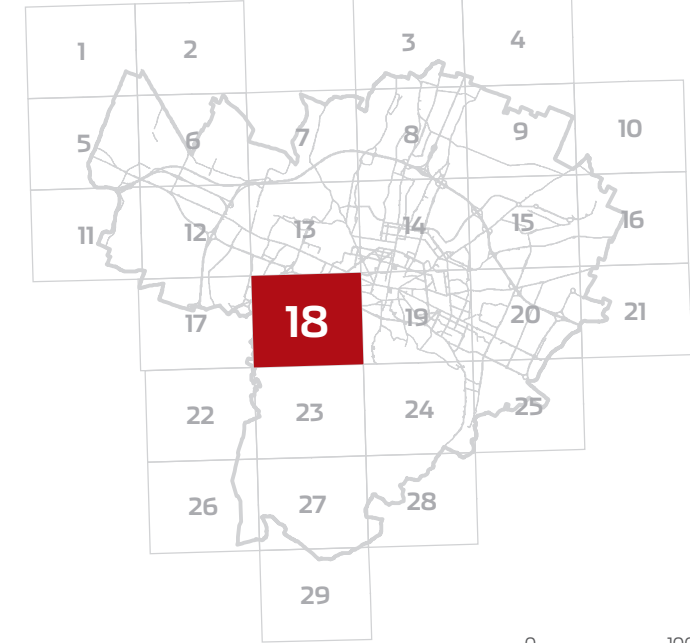
Direttore Settore Piani e Progetti Urbanistici

Francesco Evangelisti

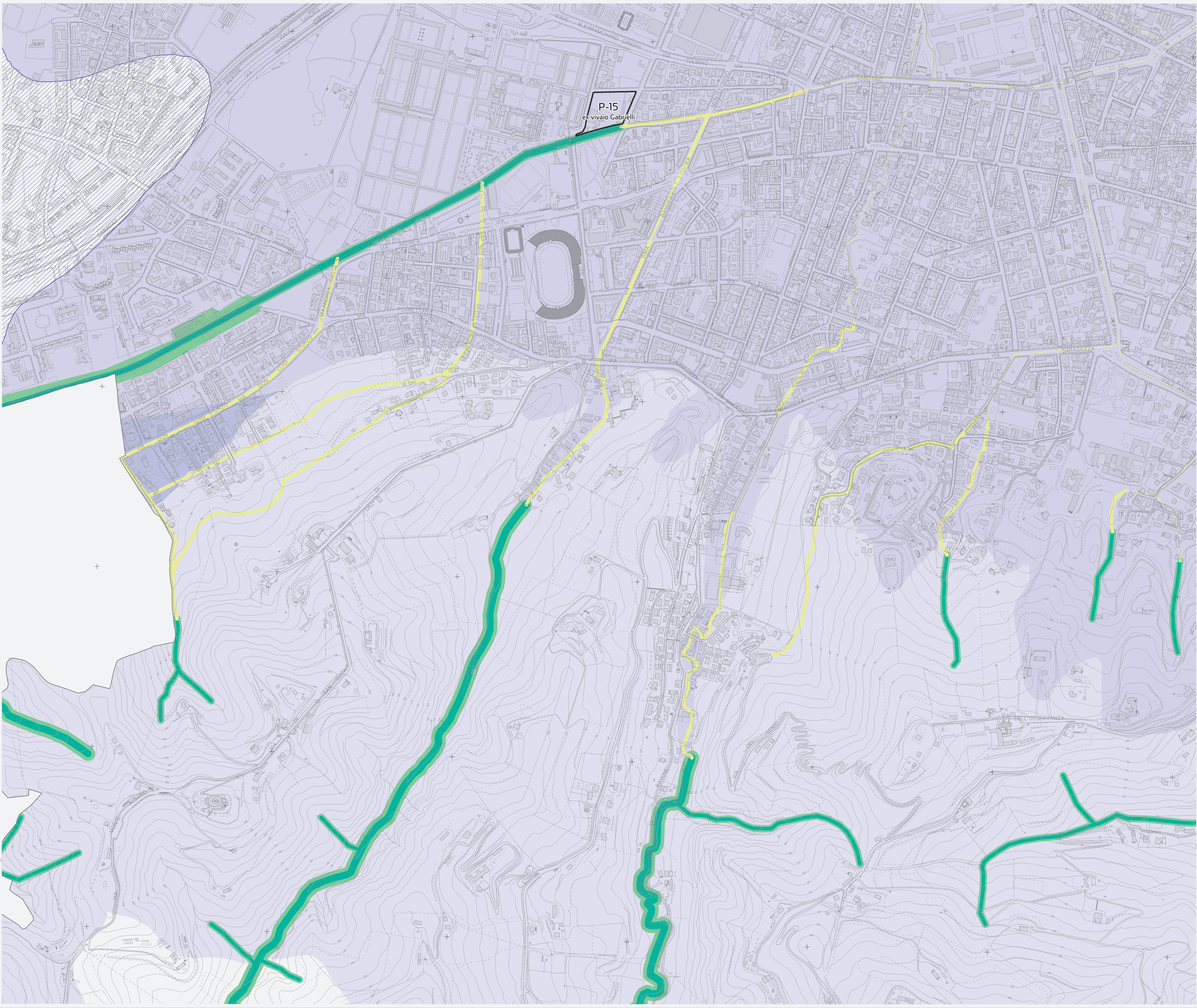
documento firmato digitalmente

- Alvei attivi e invasi dei bacini idrici
- Reticolo idrografico coperto
- Fasce di tutela fluviale
- Fasce di pertinenza fluviale
- Aree a rischio inondazione 200 anni
- Aree ad alta probabilità di inondazione
- Aree di interventi idraulici strutturali
- Zone di protezione delle acque sotterranee nel territorio pedecollinare e di pianura
- Aree di ricarica tipo A
- Aree di ricarica tipo B
- Aree di ricarica tipo C
- Aree di ricarica tipo D
- Zone di protezione delle acque sotterranee nel territorio collinare
- Aree di ricarica
- Terrazzi alluvionali
- Aree per la salvaguardia delle acque destinate al consumo umano
- Zona di tutela assoluta dei pozzi
- Zona di rispetto dei pozzi

Poc - Attrezzature e industrie insalubri - Variante II



12



22

La tavola CTC n. 18 rappresenta l'elemento 220121 della Carta Tecnica Regionale 1:5.000

23

Sistema cartografico: UTM-ED50+

24

Carta unica del territorio

Tavola dei vincoli

Tutele - Stabilità dei versanti

Tavola 18 - scala 1:5.000

Bologna. Città che cambia

Approvazione

Delibera di C.C. n. 200 del 13/04/2015

Assessore Urbanistica, Città storica e Ambiente

Patrizia Gabellini

Segretario Generale

Luca Uguccioni

Direttore Settore Piani e Progetti Urbanistici

Francesco Evangelisti

documento firmato digitalmente

Attitudini alla trasformazione del territorio

Unità non idonee a usi urbanistici

Unità da sottoporre a verifica

Unità idonee o con scarse limitazioni a usi urbanistici

Unità interessate da provvedimenti specifici

Aree in dissesto

Aree di possibile evoluzione del dissesto

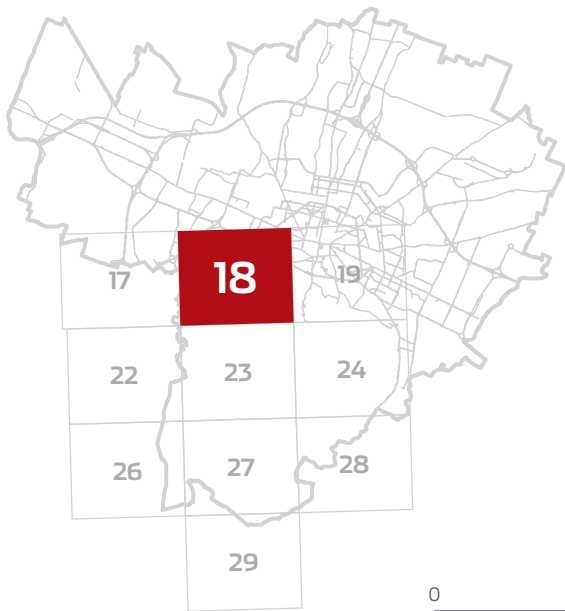
Aree di possibile influenza del dissesto

Aree da sottoporre a verifica

Aree di influenza sull'evoluzione del dissesto

Vincolo idrogeologico

Poc - Attrezzature e industrie insalubri - Variante II



Carta unica del territorio
Tavola dei vincoli

Tutele - Elementi naturali e paesaggistici
Tavola 18 - scala 1: 5.000

Bologna. Città che cambia

Approvazione
Delibera di C.C. n. 200 del 13/04/2015

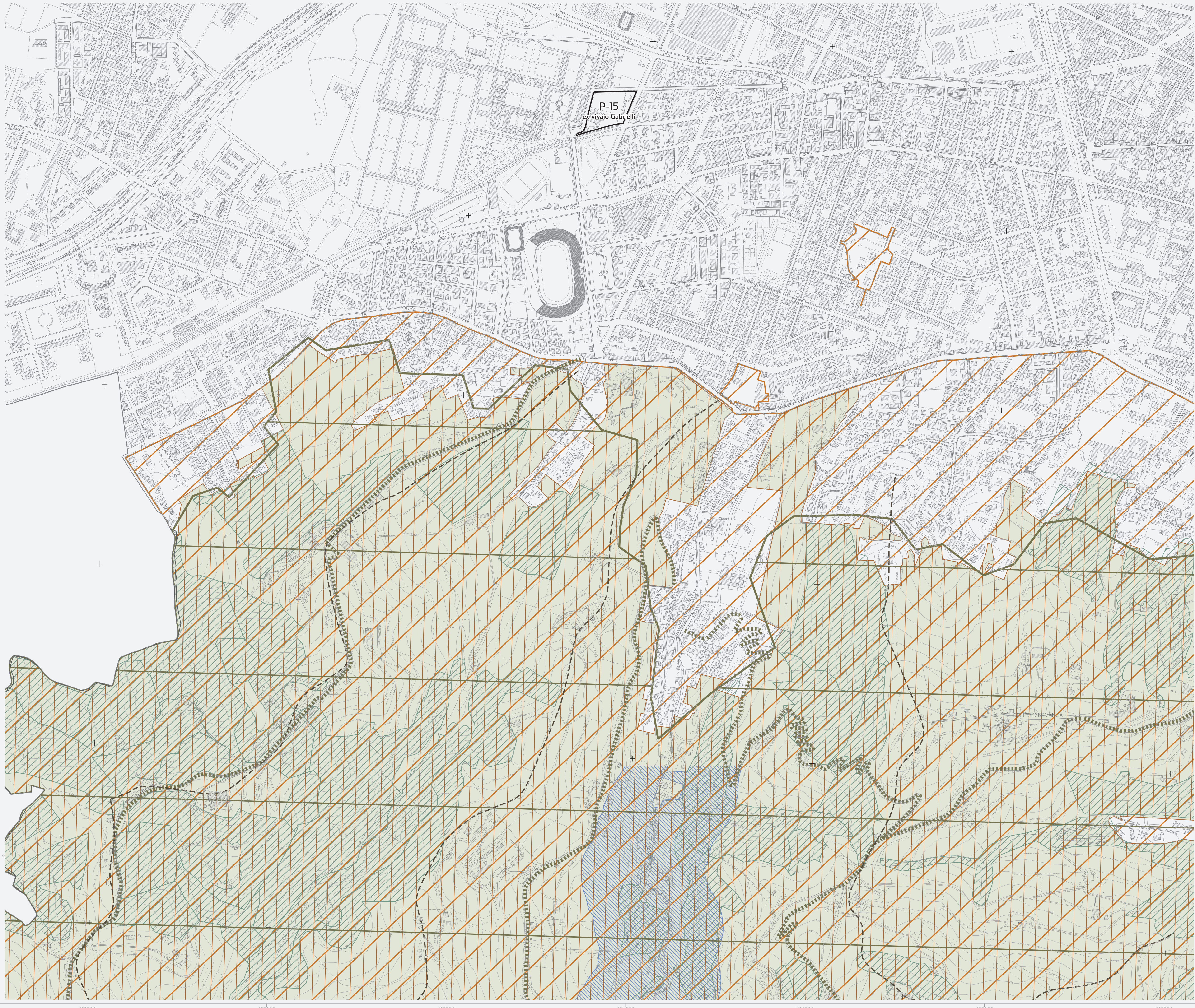
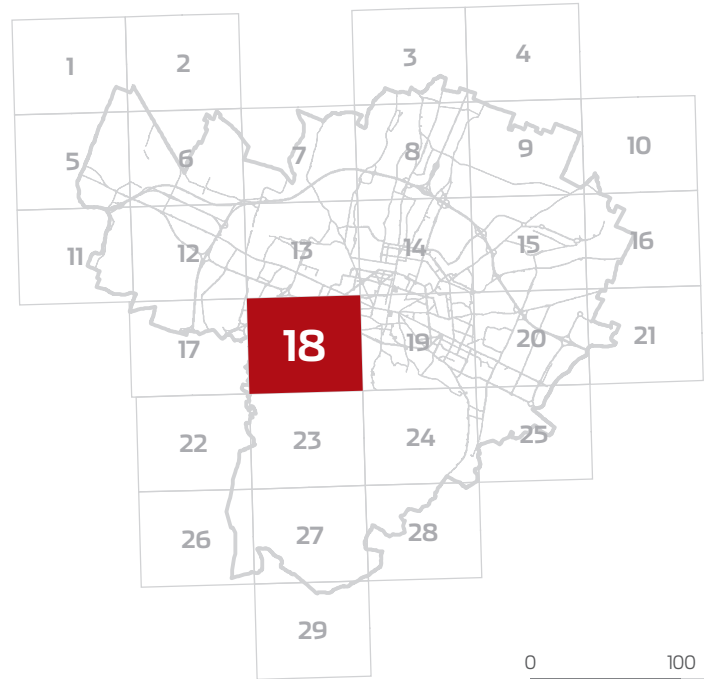
Assessore Urbanistica, Città storica e Ambiente
Patrizia Gabellini

Segretario Generale
Luca Uguccioni

Direttore Settore Piani e Progetti Urbanistici
Francesco Evangelisti
documento firmato digitalmente

- Sistema delle aree forestali boschive
- Calanchi
- Crinali
- Fiumi, torrenti e corsi d'acqua di interesse paesaggistico
- Aree naturali protette
- Parco regionale Gessi Bolognesi e Calanchi dell'Abbadessa
- Area di riequilibrio ecologico Golena San Vitale
- Paesaggio naturale e seminaturale protetto "Colline di San Luca"

- Siti Rete Natura 2000
- Immobili vincolati ai sensi dell'art.136 del D. Lgs. 42/2004
- Sistema della collina
- Zone di particolare interesse paesaggistico-ambientale della pianura
- Zone di particolare interesse paesaggistico-ambientale
- Viabilità panoramica
- Poc - Attrezzature e industrie insalubri - Variante II



Carta unica del territorio
Tavola dei vincoli

Tutele - Rischio sismico
Tavola 18 - scala 1:5.000

Approvazione
Delibera di C.C. n. 200 del 13/04/2015

Assessore Urbanistica, Città storica e Ambiente
Patrizia Gabellini

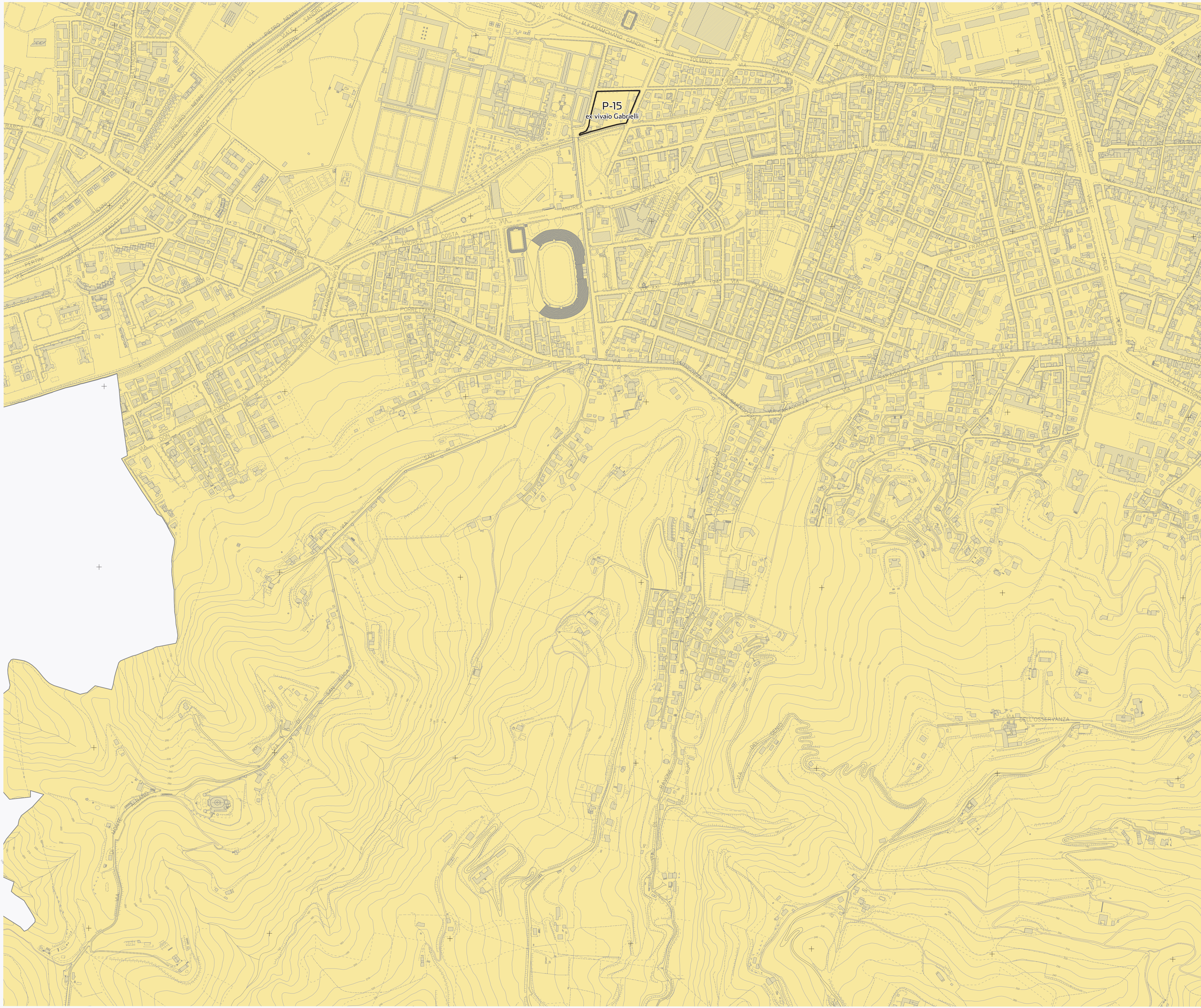
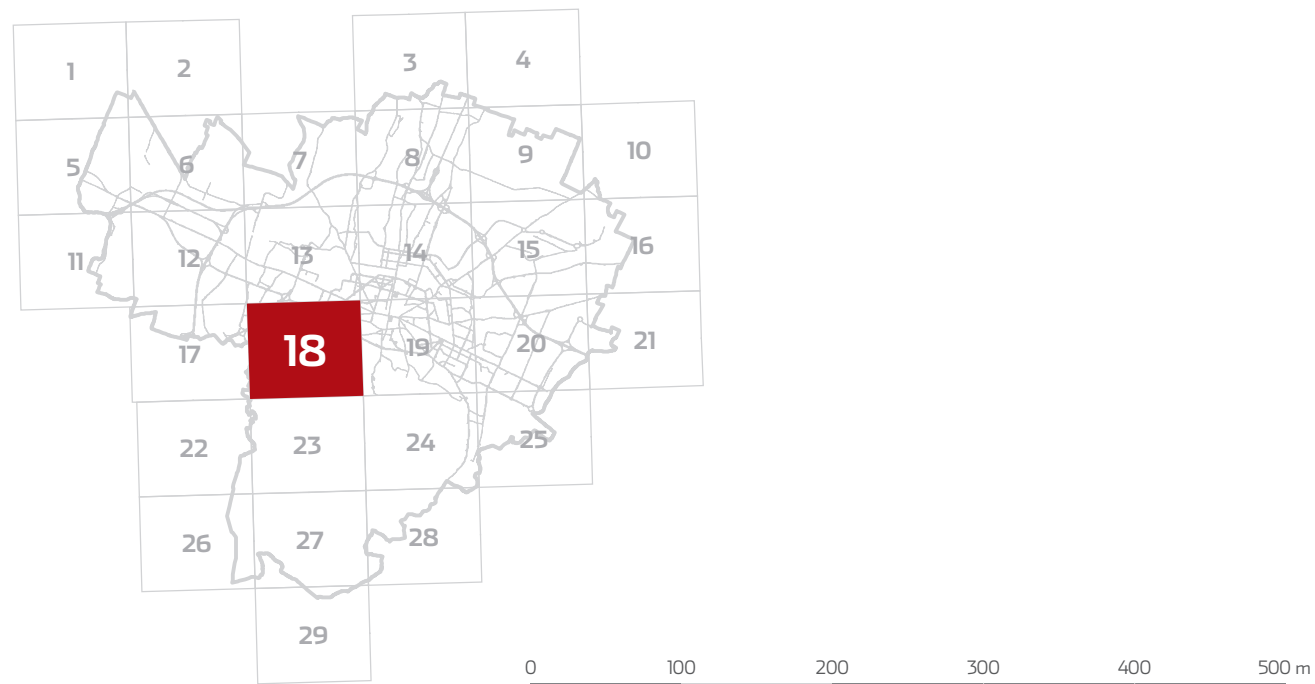
Segretario Generale
Luca Ugucconi

Direttore Settore Piani e Progetti Urbanistici
Francesco Evangelisti

documento firmato digitalmente

Sistema delle aree suscettibili di effetti locali

Poc - Attrezzature e industrie insalubri - Variante II



Carta unica del territorio

Tavola dei vincoli

Vincoli - Infrastrutture per la navigazione aerea

Tavola 18 - scala 1 : 5.000

Bologna. Città che cambia

Approvazione

Delibera di C.C. n. 200 del 13/04/2015

Assessore Urbanistica, Città storica e Ambiente

Patrizia Gabellini

Segretario Generale

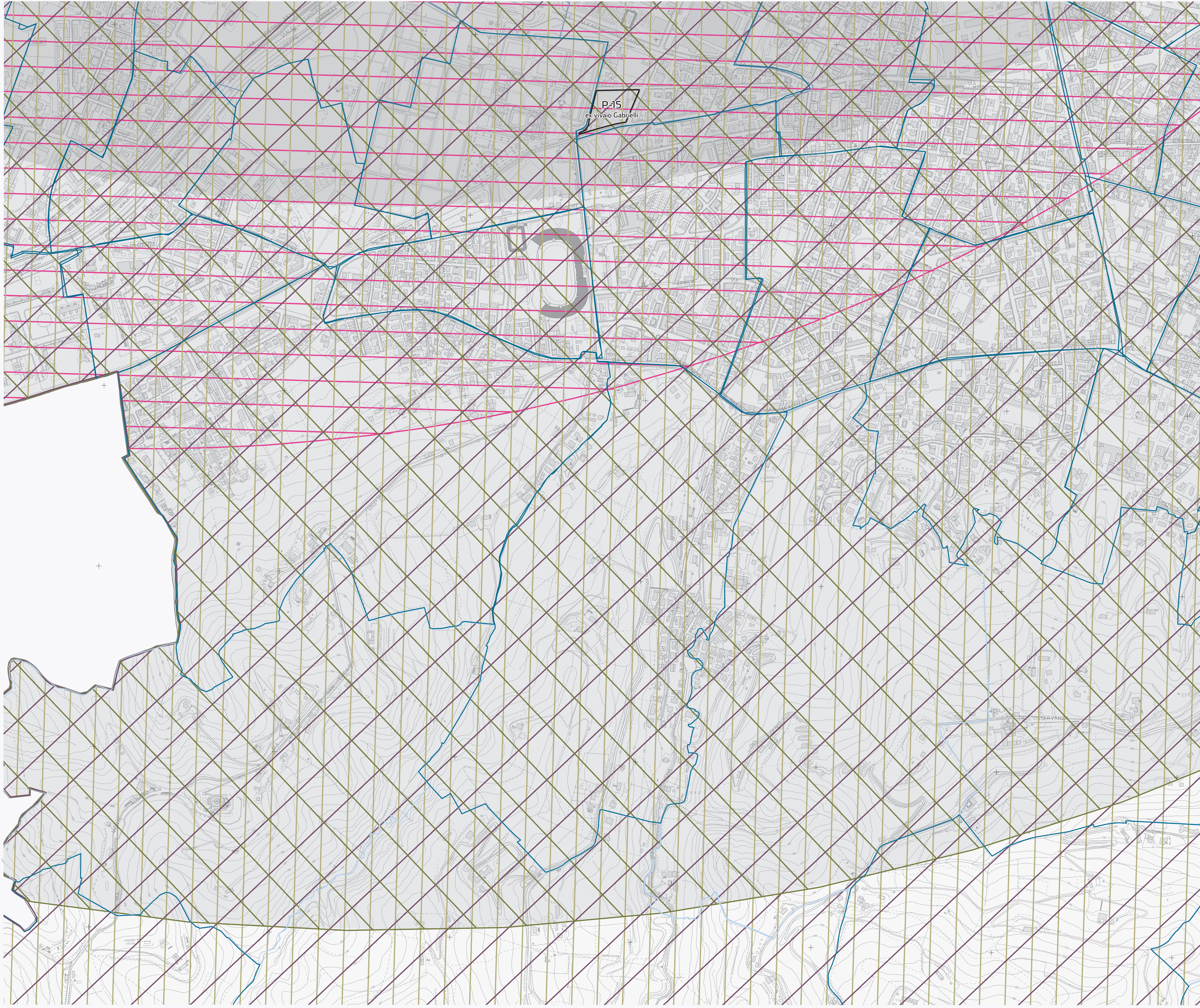
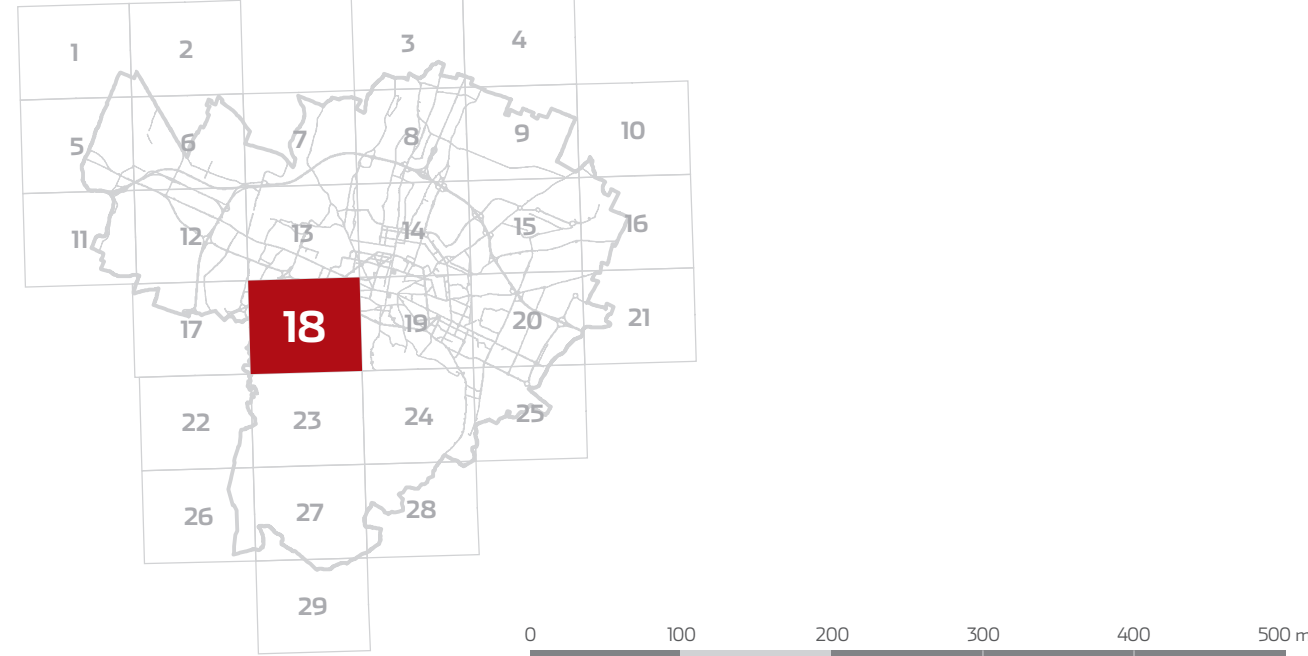
Luca Uguccioni

Direttore Settore Piani e Progetti Urbanistici

Francesco Evangelisti

documento firmato digitalmente

- Superfici di delimitazione degli ostacoli
- Superficie orizzontale esterna - Quota = 181,67mt
- Superficie conica - Pendenza 1:20
- Superficie orizzontale interna - Quota = 81,67mt
- Superficie di avvicinamento - Pendenza 1:50; Pendenza 1:40; Quota = 186,67mt
- Pista di salita al decollo - Pendenza 1:50
- Superficie di transizione - Pendenza 1:7
- Ostacoli alla navigazione aerea
- Aree interessate da superfici di delimitazione degli ostacoli a quota variabile (Allegato A)
- Aree interessate da superfici di delimitazione degli ostacoli orizzontali (Allegato B)
- Aree interessate da superfici di delimitazione degli ostacoli che forano il terreno naturale (Allegato C)
- Pericoli per la navigazione aerea
- Tipologia 1 (Tav. PC01A)
- Tipologia 2 (Tav. PC01A)
- Tipologia 3 - Limiti sorgenti laser proiettori (Tav. PC01B)
- Tipologia 4a - Impianti eolici - Area di incompatibilità assoluta (Tav. PC01C)
- Tipologia 4b - Impianti eolici - Aree soggette a valutazione specifica ENAC (Tav. PC01C)
- Curve di isorischio
- Area intermedia
- Area interna
- Area ad alta tutela
- Limite della zonizzazione acustica dell'intorno aeroportuale
- Poc - Attrezzature e industrie insalubri - Variante II



Carta unica del territorio

Tavola dei vincoli

Vincoli - Infrastrutture per la navigazione aerea/

Tavola 18 - scala 1:5.000

Bologna. Città che cambia

tavola adottata
novembre 2017

Assessore Urbanistica, Edilizia privata, Ambiente,
Tutela e riqualificazione del Centro storico
Valentina Orioli

Segretario Generale
Roberto Finardi

Direttore Settore Piani e Progetti Urbanistici
Francesco Evangelisti
documento firmato digitalmente

- Zone di tutela

Zona di tutela A

Zona di tutela B

Zona di tutela C

Zona di tutela D

Curve di isorischio

Attuali

Area ad alta tutela

Area interna

Area intermedia

Future

Area ad alta tutela

Area interna

Area intermedia

Limite della zonizzazione acustica dell'intorno aeroportuale

Poc - Attrezzature e industrie insalubri - Variante II

