

N.	Data	Revisione
0	31.07.24	prima emissione
1		
2		

COMUNE DI BOLOGNA

PROGETTO ESECUTIVO E COORDINAMENTO DELLA SICUREZZA IN FASE DI PROGETTAZIONE PER L'INTERVENTO DENOMINATO "LAVORI COMPLEMENTARI MUSEO DEL BASKET"

Il progetto è cofinanziato dall'Unione europea - Fondi Strutturali e di Investimento Europei, nell'ambito del Programma Nazionale Città Metropolitane e città medie sud 2021-2027

Codice locale progetto BO7.5.1.1.a.1
PN Metro Plus e città medie sud 2021 - 2027
Priorità 7 Rigenerazione Urbana

Cod. Int. 6837
Cod. CUP F34H23000510007

COMMITTENTE:
Comune di Bologna
DIPARTIMENTO LAVORI PUBBLICI VERDE E MOBILITA'
SETTORE EDILIZIA PUBBLICA

EN7srl

INGEGNERIA E ARCHITETTURA

Via Bagni di Mario, 13 | 40136 Bologna
T. +39.051.4127916 | F. +39.051.0922340 | E. info@en7.it | www.en7.it

PROGETTAZIONE ESECUTIVA ARCHITETTONICA:
Ing. LORENZO ZIOSI

PROGETTAZIONE ESECUTIVA STRUTTURALE:
Ing. ANDREA GNUDI

COORDINATORE DELLA SICUREZZA IN FASE DI PROGETTAZIONE:
Ing. LORENZO ZIOSI

PROGETTAZIONE ESECUTIVA IMPIANTI ELETTRICI E SPECIALI:
P.L. Alessio Mota

PROGETTO ESECUTIVO

PARTICOLARI COSTRUTTIVI
Prospetti area relax/lounge

N. COMM.: E1988

DATA: 31.07.2024

SCALA: 1:50

RED: BC

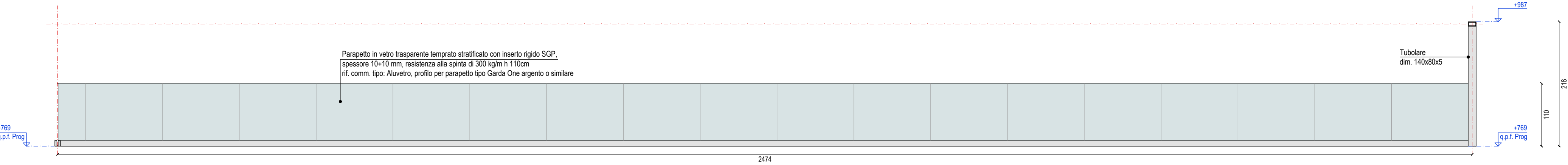
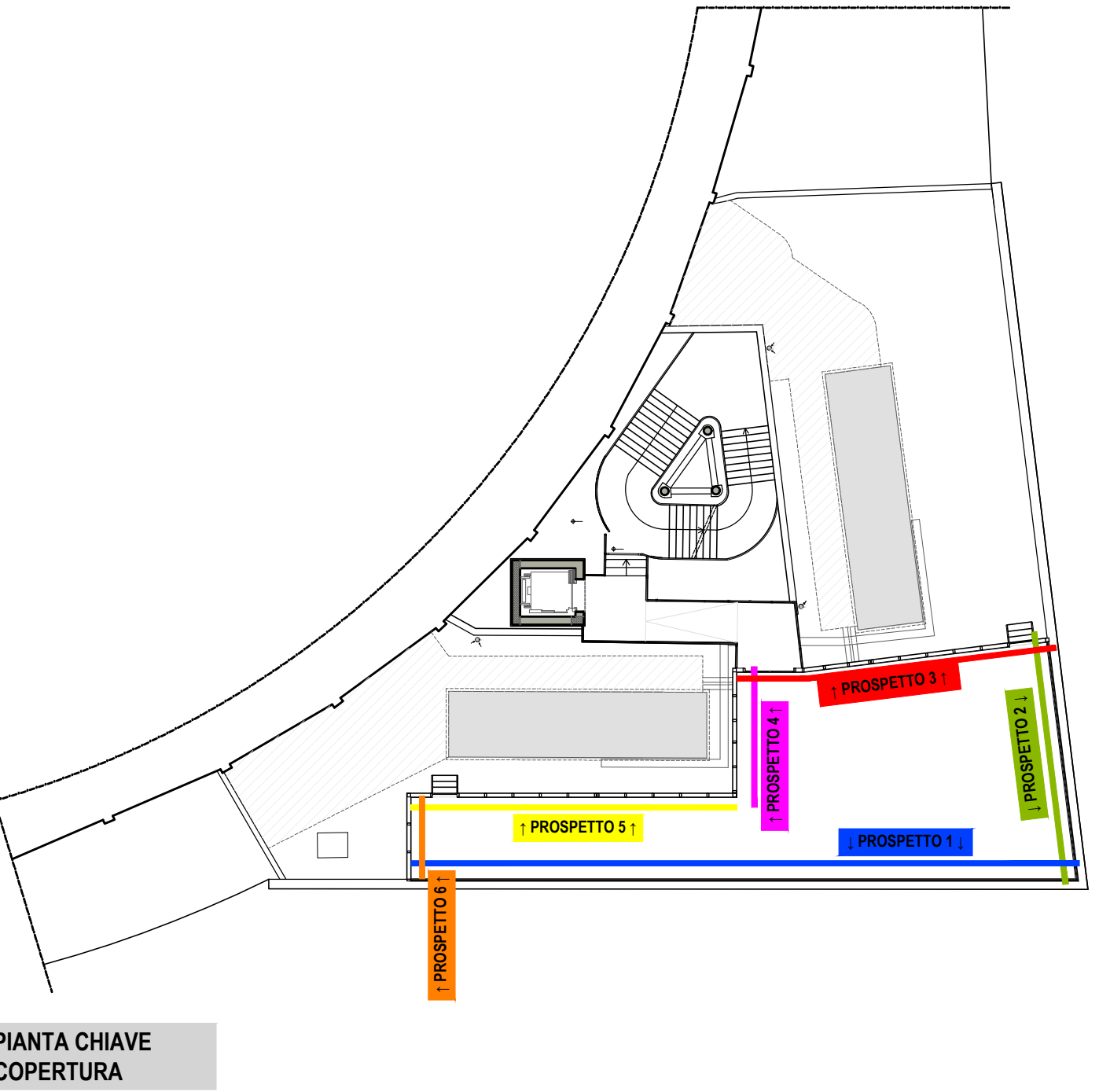
VER: LZ

AR14

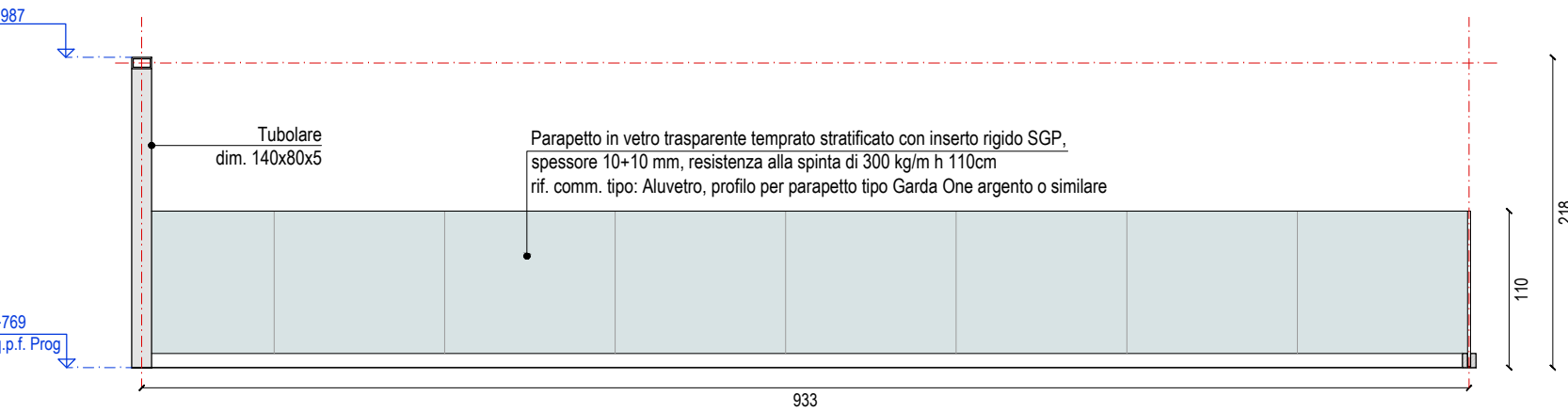
RV00

x:\e1988 museo basket4\progettazione\03_progetto esecutivo\rooftop_2024\prospetti\030_rooftop_mib_dettaggi costruttivi_L10.dwg

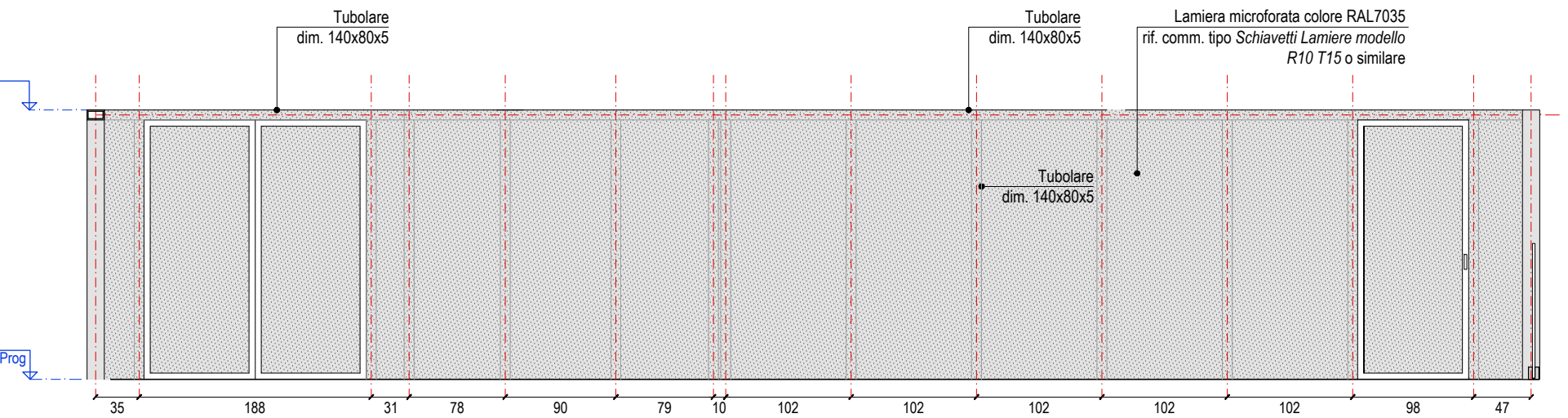
NOTA BENE:
Preliminarmente all'avvio delle lavorazioni è onere dell'impresa l'esecuzione di un rilievo planialtimetrico accurato di tutta l'area di intervento unitamente ad una campagna di saggi da concordare con la DL.



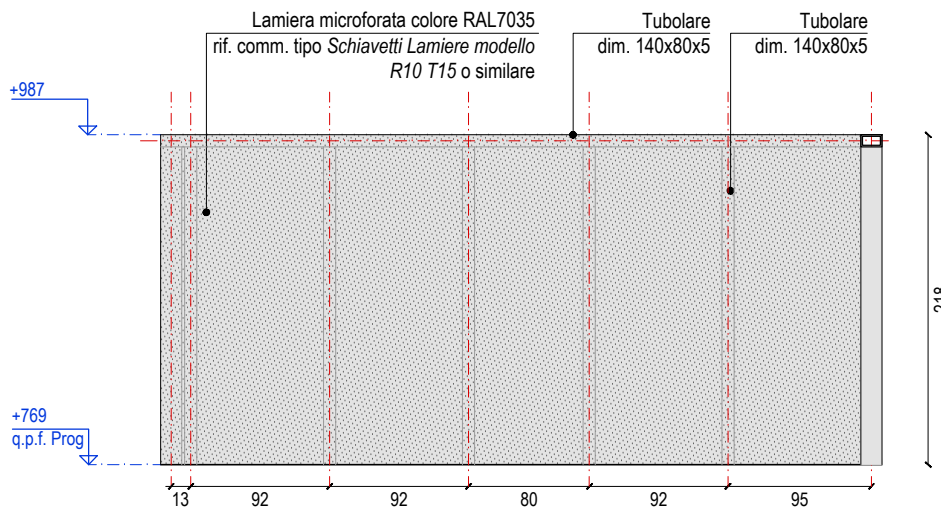
PROSPETTO 1



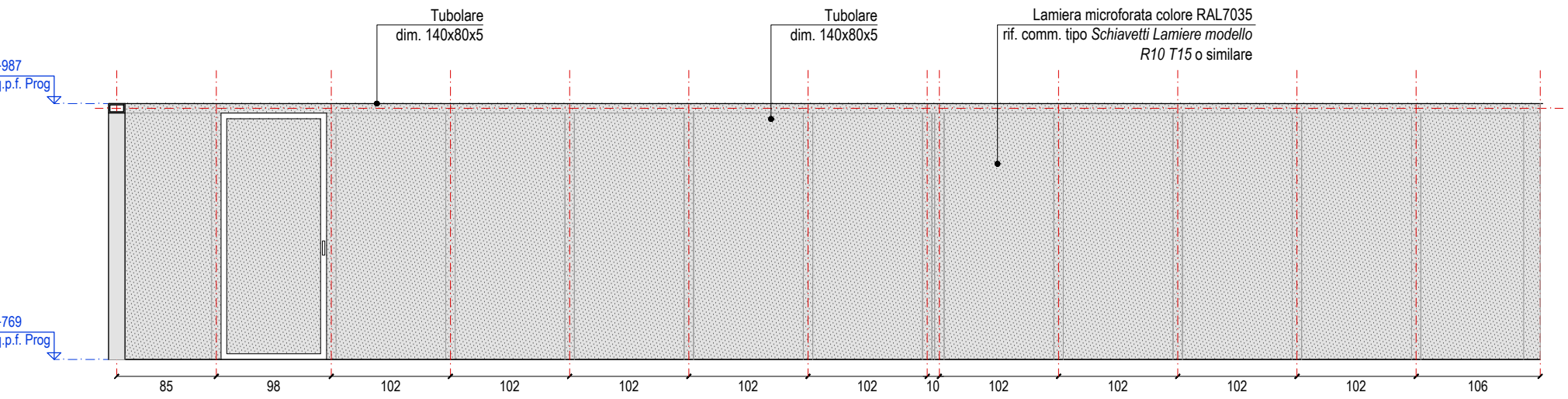
PROSPETTO 2



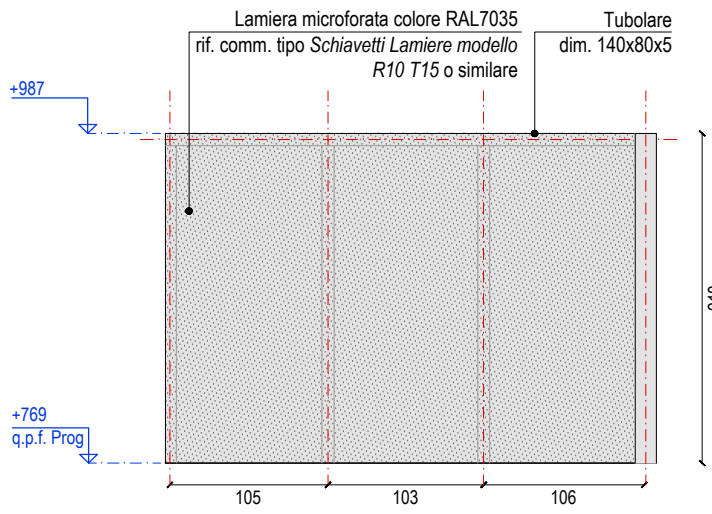
PROSPETTO 3



PROSPETTO 4



PROSPETTO 5



PROSPETTO 6