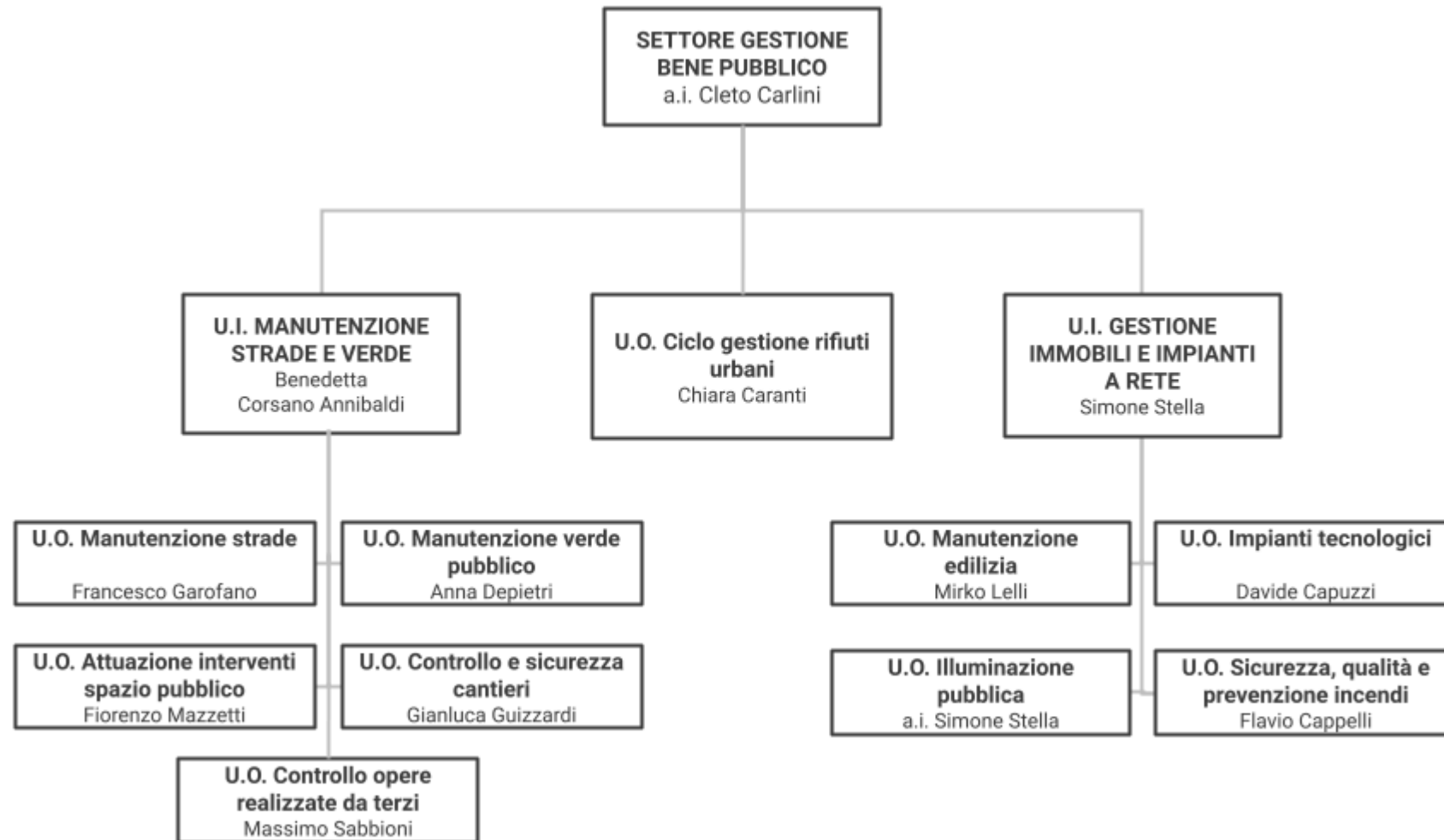


**SCHEMA ORGANIZZATIVO**

**SETTORE GESTIONE BENE PUBBLICO**

**Allegato 3 alla Determina Dirigenziale DD/PRO/2024/10978**



## **SETTORE GESTIONE BENE PUBBLICO**

Supporto al Capo Dipartimento per la elaborazione di proposte di programmazione di interventi nell'ambito del Piano degli investimenti, in raccordo con altri Settori/Quartieri.

Adozione degli atti tecnici ed amministrativi predisposti dal Dipartimento ed afferenti l'attuazione del Programma triennale dei lavori pubblici e di acquisizione di beni e servizi di competenza del settore.

Supporto agli altri Settori per l'elaborazione di proposte per progetti in tema di gestione dello spazio pubblico e sostenibilità ambientale, con particolare riferimento al progetto "Impronta verde".

### **U.O. GESTIONE CICLO RIFIUTI URBANI**

<b>CARANTI</b>	<b>CHIARA</b>
GARDESANI	MARCO
PATELLI	DANIELE
	VINCENZO
ZAMPINO	FRANCESCO

Coordinamento e gestione del contratto di servizio per la gestione dei rifiuti urbani ed assimilati con Hera; rapporti e monitoraggio periodico.

Programmazione ed implementazione dei progetti di potenziamento ed estensione della raccolta differenziata, coordinamento gruppo tecnico per lo sviluppo della progettazione integrata, redazione documenti, informatizzazione.

Rapporti con l'Agenzia territoriale regionale per il servizio rifiuti, Città Metropolitana e Regione in materia di rifiuti per piani e progetti di competenza comunali.

Coordinamento dell'attività di vigilanza sui rifiuti urbani svolta sul territorio (attraverso il coordinamento delle Guardie ecologiche volontarie, degli accertatori, ecc.).

Gestione problematiche riguardanti l'abbandono di rifiuti su aree pubbliche ed il coordinamento degli interventi di igiene urbana nell'ambito di manifestazioni su aree pubbliche.

Iniziative pubbliche sulla riduzione della produzione di rifiuti e sulla raccolta differenziata: attività informativa e divulgativa.

Gestione Area per il riuso ed elaborazione di progetti per la riduzione ed il riuso dei beni.

Attività di informazione sui servizi in essere, problematiche legate alla raccolta differenziata, su esposti o segnalazioni relativamente al mancato svuotamento di cassonetti, mancata pulizia del territorio, rimozione di rifiuti abbandonati su suolo pubblico ecc.

Contributi istruttori per l'organizzazione della gestione dei rifiuti nell'ambito di procedimenti edilizi, urbanistici, relativi ad attività produttive e opere pubbliche.

### **U.I. GESTIONE IMMOBILI E IMPIANTI A RETE**

<b>STELLA</b>	<b>SIMONE</b>
---------------	---------------

Individuazione e programmazione di proposte da sottoporre al Direttore di Settore in relazione agli interventi di manutenzione straordinaria da inserire nel Programma triennale dei lavori pubblici e dei sistemi di manutenzione del patrimonio comunale, degli impianti di pubblica illuminazione e semaforici e degli impianti di videosorveglianza cittadina.

Valutazione studio ed analisi dei sistemi di manutenzione da implementare anche con analisi comparative tra partenariato pubblico privato, concessioni, contratti di prestazione energetica, accordi quadro ed analisi di proposte di partenariato ad iniziativa privata.

Adozione degli atti tecnici e amministrativi necessari a dare attuazione ai contratti partenariato pubblico privato, agli interventi di manutenzione straordinaria e agli interventi del piano triennale dei lavori pubblici per gli ambiti di competenza.

Gestione e controllo della manutenzione ordinaria del patrimonio comunale, mediante i contratti di servizio e di partenariato pubblico privato.

Programmazione, coordinamento, attuazione e collaudo degli interventi di manutenzione straordinaria sul patrimonio comunale, ad integrazione dei servizi previsti nel servizio di manutenzione globale anche mediante acquisizione di prestazioni specialistiche esterne.

Progettazione, realizzazione, collaudo e controllo della attività di manutenzione degli impianti a rete e puntuali.

Gestione, sviluppo, innovazione dei contratti di servizio globale di manutenzione del patrimonio immobiliare, degli impianti meccanici, elettrici e speciali, dei servizi di pubblica illuminazione, di gestione degli impianti semaforici e di segnaletica luminosa, dei sistemi di videosorveglianza cittadina.

Elaborazione ed attuazione strategie e metodi finalizzati al controllo delle prestazioni quali-quantitative in relazione ai contratti di servizio.

Implementazione delle attività finalizzate al contenimento dei consumi energetici, all'utilizzo di fonti energetiche alternative, al rinnovo delle componenti impiantistiche degli immobili comunali e degli impianti di pubblica illuminazione in raccordo con l'Energy manager.

Rilascio di autorizzazioni alla posa di reti per telefonia e trasmissione dati in infrastrutture comunali.

Gestione ed attuazione di progetti speciali con finanziamenti europei (PON Metro - React EU - FSC - PNRR) statali e regionali: organizzazione delle attività e coordinamento dei diversi progetti, comprese le attività di rendicontazione e di audit previste, predisposizione di cronoprogrammi, predisposizione di atti da proporre all'Amministrazione nel caso di individuazione di modalità e procedure speciali e d'urgenza per il rispetto delle obbligazioni contrattuali; accertamento della necessità di acquisizione di professionalità esterne, per il rispetto delle obbligazioni contrattuali, determinazione delle risorse necessarie, verifica delle procedure di acquisto dei servizi, richiesta delle risorse, attivazione di procedure di acquisto di detti servizi. Servizi Cimiteriali: nell'ambito della concessione dei cimiteri cittadini alla società Bologna Servizi Cimiteriali - società in controllo pubblico del Comune di Bologna, monitoraggio e controllo dei contenuti tecnici del contratto relativo alla gestione e manutenzione dei cimiteri compresa l'analisi e l'approvazione dei progetti

di manutenzione straordinaria che rientrano nei piani annuali di BSC.

Afferiscono alla U.I. la SEGRETERIA:

ALBERTELLI	DANIELA
PILETTI	ALESSANDRA

Gestione del flusso della corrispondenza a e verso l'utenza interna ed esterna.

Attività di segreteria a supporto del dirigente.

Aggiornamento ed inserimento dati di monitoraggio anche mediante l'impiego di appositi applicativi e/o piattaforme specifiche (Sitar – Sico – Durc).

Redazione di atti amministrativi di competenza del dirigente.

Supporto ai RUP per proposte/accettazioni contratti secondo l'uso del commercio, conferimento di incarichi professionali a soggetti esterni, proposte di approvazione progetto, redazione di determinazioni dirigenziali senza impegno di spesa.

Supporto ai RUP per la gestione della documentazione relativa ai certificati di esecuzione lavori.

Gestione automezzi assegnati alla U.I.

Rapporti con i sistemi informativi per la risoluzione delle problematiche inerenti il funzionamento, installazione di nuovi pc, stampanti oltre all'acquisizione di programmi, rinnovo licenze, smaltimenti ecc.

Gestione permessi autorizzativi per i mezzi operativi degli operatori economici che operano nei vari contratti di appalto.

e la SEGRETERIA TECNICA

CASANOVA	ALESSIA
POLI	LUANA
RINALDI	MASSIMILIANO

Supporto per la redazione di atti amministrativi in supporto ai RUP e al dirigente.

Supporto al dirigente per la gestione degli interventi manutentivi svolti direttamente ricoprendo il ruolo di direttore operativo o di ispettore di cantiere anche a supporto dei RUP della U.I.

Supporto al dirigente per la programmazione economico finanziaria, per il piano della performance e per altri adempimenti in ordine alla pianificazione e al controllo di gestione.

Supporto al dirigente e ai RUP per lo sviluppo, calcolo ed inserimento negli appositi applicativi, degli incentivi per funzioni tecniche.

Inserimento dati e rendicontazioni per la richiesta di finanziamenti di progetti speciali (europei, statali, regionali) anche mediante l'utilizzo di portali specifici.

Supporto ai RUP per la richiesta di offerte e richiesta di documentazione per il controllo amministrativo ai sensi del codice dei contratti.

Supporto alla U.O. Manutenzione edilizia per la parte relativa alla gestione della Commissione Artistica dei cimiteri e di approvazione dei progetti relativi all'ambito cimiteriale.

#### U.O. IMPIANTI TECNOLOGICI

BENNI	CHIARA
<b>CAPUZZI</b>	<b>DAVIDE</b>
FAZZI	MASSIMO
FRISONI	AMBRA
LOTTI	ROBERTA
MINGHELLI	MIRCO
PARAZZA	ANDREA
RAVANELLI	ANDREA
STELLATO	VALERIO
TABAK	MAGDALENA

Competenze dirette:

progettazione, preventivazione, direzione lavori, collaudi ed alta sorveglianza su interventi di manutenzione e ristrutturazione per la realizzazione, l'adeguamento, la sostituzione di impianti meccanici e di sollevamento, elettrici e speciali del patrimonio comunale; interventi di efficientamento energetico e di prevenzione incendi negli ambiti di competenza anche con utilizzo di fondi strutturali [PON Metro - React EU - FSC];

assunzione del ruolo di Responsabile unico del procedimento per gli interventi di manutenzione straordinaria assegnati direttamente o per interventi inseriti nei contratti di manutenzione specifici;

gestione, coordinamento, monitoraggio e controllo dei servizi di manutenzione degli impianti tecnologici nell'ambito del contratto globale di manutenzione del patrimonio immobiliare, servizio climatizzazione ed impianti speciali con assunzione del ruolo di Direttore di esecuzione del contratto per la parte relativa agli impianti tecnologici ed energetica;

gestione, coordinamento, monitoraggio e controllo dei servizi di manutenzione degli impianti di sicurezza, antincendio ed antintrusione nell'ambito di specifici contratti;

progettazione, preventivazione, direzione lavori, collaudi, gestione, coordinamento, monitoraggio e controllo dei servizi di manutenzione degli impianti di videosorveglianza cittadina;

implementazione di sistemi di gestione e servizio di manutenzione dei servizi igienici cittadini e monitoraggio dei contenuti contrattuali del servizio.

Competenze trasversali:

supporto al settore Transizione ecologica e ufficio clima per l'elaborazione di programmi e progetti di efficienza e riqualificazione energetica con particolare riferimento all'utilizzo di fonti rinnovabili e superamento delle fonti fossili;

supporto tecnico al Dipartimento, per quanto attiene gli impianti elettrici, di condizionamento ed impianti speciali degli uffici giudiziari, per partecipazione alla Conferenza permanente degli uffici giudiziari ed interfaccia tecnica con i consegnatari degli immobili;

istruttorie relative a richieste di natura tecnico/manutentiva provenienti dagli uffici giudiziari;

supporto al settore Patrimonio per la definizione della ripartizione dei consumi energetici e la relativa rendicontazione per gli stabili in uso ad associazioni, gruppi ed altri enti e per la verifica di congruità di progetti eseguiti da terzi che utilizzano a vario titolo il patrimonio immobiliare dell'ente;

coordinamento funzionale e redazione delle attestazioni di prestazione energetica (APE) per gli immobili di proprietà comunale anche in relazione ad altri settori e/o quartieri;

alta sorveglianza sulle opere ed attività funzionale alla presa in carico, per la materia di competenza, di impianti realizzati da soggetti terzi, sulla base dell'approvazione delle opere da parte delle strutture competenti;

attività di supporto al settore Edilizia pubblica per la progettazione e realizzazione di interventi impiantistici anche mediante il coordinamento di professionalità esterne e la relativa verifica progettuale;

supporto ai dirigenti scolastici, ai responsabili dei servizi di prevenzione e protezione, all'Area Educazione, istruzione e nuove generazioni, ai Quartieri per le problematiche relative alla sicurezza e l'agibilità degli edifici di competenza unitamente alla programmazione, con il dirigente della U.I., degli interventi di manutenzione straordinaria.

Partecipa, in qualità di esperto impiantistico, alla Commissione comunale di Vigilanza per i locali di pubblico spettacolo.

#### U.O. ILLUMINAZIONE PUBBLICA FINO AL 31/08/2024

DALL'OLIO	IVAN
RUBINI	FRANCESCO MARIA
<b>STELLA</b>	<b>SIMONE</b>
TALLERICO	NICOLA

#### Competenze dirette:

progettazione, preventivazione, direzione lavori, collaudi per interventi di realizzazione di nuovi impianti di pubblica illuminazione e semaforici o di manutenzione straordinaria anche con utilizzo di fondi strutturali [PON Metro - React EU - FSC];

gestione e controllo del contratto di erogazione di energia e pubblica illuminazione, degli impianti semaforici, verifica dei progetti proposti dall'appaltatore, controllo della contabilità, redazione, per quanto di competenza, di capitolati prestazionali specialistici ai fini del rispetto dello standard qualitativo atteso e presidio degli standard qualitativi degli impianti di pubblica illuminazione e semaforici anche con utilizzo di fondi strutturali [PON Metro - React EU - FSC];

monitoraggio del rispetto dei contenuti tecnici contrattuali relativi al contratto globale di manutenzione degli impianti di pubblica illuminazione e semaforici;

gestione di procedimenti per la valorizzazione della rete di illuminazione pubblica ed impianti semaforici mediante redazione di progetti, preventivazione e direzione lavori, alta sorveglianza e collaudo di opere;

supporto al RUP nella gestione del contratto di servizio di illuminazione pubblica e semaforica per la programmazione di interventi straordinari;

certificazioni degli impianti di pubblica illuminazione e semaforici sia per interventi diretti dell'Amministrazione sia per interventi eseguiti da attuatori terzi;

studi ed analisi di sistemi innovativi, anche mediante la partecipazione a progetti speciali in raccordo con altri Settori del Comune, per l'implementazione di sistemi di pubblica illuminazione di smart city e di smart lighting.

#### Competenze trasversali:

espressione di pareri e supporto tecnico all'approvazione di progetti ed attività di alta sorveglianza in merito agli interventi eseguiti da soggetti diversi dal Comune in raccordo con i Settori competenti;

attività di verifica tecnico economica di progetti di opere di urbanizzazione primaria a rete e puntuali redatti da soggetti attuatori terzi, sulla base di accordi di programma, convenzioni, atti unilaterali d'obbligo, o in attuazione di strumenti urbanistici preventivi, programmi di riqualificazione attuati da privati, finalizzate alla presa in consegna, a seguito del collaudo e alla cessione al Comune delle opere di urbanizzazione realizzate;

attività di supporto al settore Mobilità sostenibile e infrastrutture in occasione della realizzazione delle nuove infrastrutture quali tranvia e passante evoluto.

DALL'OLIO	IVAN
RUBINI	FRANCESCO MARIA
<b>STELLA</b>	<b>SIMONE ad interim</b>
TALLERICO	NICOLA

Competenze dirette:

progettazione, preventivazione, direzione lavori, collaudi per interventi di realizzazione di nuovi impianti di pubblica illuminazione e semaforici o di manutenzione straordinaria anche con utilizzo di fondi strutturali ed europei;

controllo delle prestazioni del contratto di erogazione di energia e pubblica illuminazione, degli impianti semaforici, analisi e verifica dei progetti proposti dall'appaltatore, controllo della contabilità, redazione, per quanto di competenza, di capitolati prestazionali specialistici ai fini del rispetto dello standard qualitativo atteso e presidio degli standard qualitativi degli impianti di pubblica illuminazione e semaforici anche con utilizzo di fondi strutturali ed europei;

monitoraggio del rispetto dei contenuti tecnici contrattuali relativi al contratto globale di manutenzione degli impianti di pubblica illuminazione e semaforici;

gestione di procedimenti per la valorizzazione della rete di illuminazione pubblica ed impianti semaforici mediante redazione di progetti, preventivazione e direzione lavori, alta sorveglianza e collaudo di opere;

supporto al RUP nella gestione del contratto di servizio di illuminazione pubblica e semaforica per la programmazione di interventi straordinari;

certificazioni degli impianti di pubblica illuminazione e semaforici sia per interventi diretti dell'Amministrazione sia per interventi eseguiti da attuatori terzi;

studi ed analisi di sistemi innovativi, anche mediante la partecipazione a progetti speciali in raccordo con altri Settori del Comune, per l'implementazione di sistemi di pubblica illuminazione di smart city e di smart lighting.

Competenze trasversali:

espressione di pareri e supporto tecnico all'approvazione di progetti ed attività di alta sorveglianza in merito agli interventi eseguiti da soggetti diversi dal Comune in raccordo con i Settori competenti;

attività di verifica tecnico economica di progetti di opere di urbanizzazione primaria a rete e puntuali redatti da soggetti attuatori terzi, sulla base di accordi di programma, convenzioni, atti

unilaterali d'obbligo, o in attuazione di strumenti urbanistici preventivi, programmi di riqualificazione attuati da privati, finalizzate alla presa in consegna, a seguito del collaudo e alla cessione al Comune delle opere di urbanizzazione realizzate;

attività di supporto al Settore Mobilità sostenibile e infrastrutture:

- in occasione della realizzazione delle nuove infrastrutture quali tramvia e passante evoluto;
- alla UI Sistemi per la Mobilità in relazione alla programmazione ed implementazione di nuove tecnologie per la gestione di impianti semaforici.

#### U.O. MANUTENZIONE EDILIZIA

CICIRIELLO	ANTONIO
CROSINA	STEFANO
D'AMATO	ANTONIETTA
FATIGA	ROCCO
GUIDO	GIANPIERO
LA GUARDIA	ROBERTO
<b>LELLI</b>	<b>MIRKO</b>
LOLLI	GIULIO
NATALI	STEFANO
NELLI	CECILIA
PICCIRELLI	VALERIA
RESCA	SARA
SACCHINI	SANDRO
SPADA	FEDERICO
TAFURO	VINCENZO

Competenze dirette:

progettazione, preventivazione, direzione lavori, collaudi per interventi di realizzazione di manutenzione straordinaria anche con utilizzo di fondi strutturali [PON Metro - React EU - FSC];

assunzione del ruolo di Responsabile unico del procedimento per gli interventi di manutenzione straordinaria assegnati direttamente o per interventi inseriti nei contratti di manutenzione specifici;

gestione, coordinamento, monitoraggio e controllo dei servizi di manutenzione degli impianti tecnologici nell'ambito del contratto globale di manutenzione del patrimonio immobiliare, con assunzione del ruolo di Direttore di esecuzione del contratto per la parte edilizia;

coordinamento delle attività di esecuzione degli interventi manutentivi finalizzati alla risoluzione di specifici interventi sul patrimonio edilizio comunale ed alla conservazione della funzionalità dei beni comunali anche in attuazione delle scelte di pianificazione effettuate dal RUP; gestione dei rapporti con appaltatori per l'ambito di competenza;

attività di progettazione ed esecuzione di interventi manutentivi straordinari inseriti nei contratti globali di manutenzione e finalizzati alla risoluzione di specifici interventi sul patrimonio edilizio comunale ed alla conservazione della funzionalità dei beni comunali in attuazione delle scelte di pianificazione effettuate dal dirigente del servizio;

attività tecnica di alta sorveglianza e monitoraggio di interventi previsti nell'ambito dei contratti globali di manutenzione ed assimilabili a partenariato pubblico privato e/o concessioni;

redazione ed elaborazione di studi di fattibilità finalizzati alla predisposizione di piani di manutenzione straordinaria da attuare con i contratti globali di manutenzione o da inserire nel Piano triennale degli investimenti;

gestione dei rapporti con i referenti delle istituzioni scolastiche, il settore i Quartieri e l'Area Educazione, istruzione e nuove generazioni in relazione alla programmazione e all'attuazione degli interventi di manutenzione;

istruttorie tecniche ed attività finalizzate alla legittimazione all'uso di immobili esistenti, sprovvisti delle certificazioni necessarie in rapporto con VV.F. con Asl ecc., negli ambiti di competenza;

presidio della manutenzione del canile e del gattile di Trebbio di Reno in raccordo con gli altri Settori competenti.

Competenze trasversali:

supporto tecnico al Dipartimento, per quanto attiene gli uffici giudiziari, per partecipazione alla Conferenza permanente degli uffici giudiziari ed interfaccia tecnica con i consegnatari degli immobili;

istruttorie relative a richieste di natura tecnico/manutentiva provenienti dagli uffici giudiziari;

monitoraggio e controllo dei contenuti tecnici del contratto relativo alla gestione e manutenzione dei cimiteri, in contraddittorio con la società di gestione dei servizi cimiteriali con particolare riferimento all'esame tecnico di proposte progettuali presentate, espressione di pareri, espressione di congruità tecnico economica, alte sorveglianze su interventi realizzati dal gestore;

proposta al Dirigente della U.I. e predisposizione di atti tesi alla approvazione in linea tecnica di progetti cimiteriali sviluppati nell'ambito del contratto di gestione dei servizi cimiteriali e finanziati anche con fondi trasferiti da altri enti o dal Comune di Bologna;

coordinamento delle attività e dei procedimenti e di presidio dello "Sportello Edilizia Cimiteriale: gestione rapporti con utenza esterna";

opera nell'ambito dei lavori della Task Force comunale - gruppo di lavoro intersettoriale - finalizzata al coordinamento degli interventi in materia di sicurezza e vivibilità urbana;

supporto ai dirigenti scolastici, ai Responsabili dei servizi di prevenzione e protezione, all'Area Educazione, istruzione e nuove generazioni, ai Quartieri per le problematiche relative alla sicurezza e l'agibilità degli edifici di competenza unitamente alla programmazione, con il dirigente della U.I., degli interventi di manutenzione straordinaria;

con Settori interni dell'ente e con la Protezione Civile regionale, cura l'attuazione del pronto intervento per il ripristino e la messa in sicurezza a seguito di eventi calamitosi compresa la parte relativa ai sopralluoghi pre/post e la relativa rendicontazione.

#### U.O. SICUREZZA, QUALITA' E PREVENZIONE INCENDI

BARTOLOMEI	FABIO
<b>CAPPELLI</b>	<b>FLAVIO</b>
MAZZETTI	ALESSANDRO

Prevenzione incendi: cura per la U.I. l'attività di programmazione, progettazione, direzione lavori, coordinamento di professionisti esterni e collaudi nell'ambito dell'acquisizione delle certificazioni di prevenzione incendi, ivi compresa la presentazione delle segnalazioni certificate di inizio attività, per edifici dell'Amministrazione e le centrali termiche a servizio degli stabili. L'attività si sostanzia anche con continui rapporti di collaborazione con il Comando Provinciale dei Vigili del Fuoco.

Sicurezza: nell'ambito dei contratti globali di manutenzione attuati nell'ambito della U.I., gestisce per la parte dei servizi, gli aspetti relativi alla sicurezza anche mediante il coordinamento di professionisti esterni.

Qualità dei servizi: individuazione di strategie, divulgazione, presidio delle evoluzioni normative, tutoraggio, allo scopo di diffonderne la conoscenza all'interno della U.I. delle principali normative in materia di prevenzione incendi, impianti tecnologici, sicurezza e qualità. Nei nuovi contratti di manutenzione globale, cura ed implementa l'aspetto della norma UNI CEI EN ISO 50001 in relazione al sistema di Gestione dell'Energia (SGE) mirato all'adozione di strategie di gestione che portino un aumento dell'efficienza nell'uso dell'energia ed il progressivo miglioramento delle prestazioni energetiche. In collaborazione con le U.O. Impianti tecnologici e Illuminazione pubblica definisce linee guida e best practice relative alle azioni di miglioramento dell'efficienza energetica e relativa misura delle prestazioni, anche con l'utilizzo di criteri IPMVP (International Performance Measurement and Verification Protocol), per verificare i risultati di progetti di efficienza energetica, efficienza idrica e fonti rinnovabili. Gestisce il tema dei piani della qualità interfacciandosi con gli assuntori dei contratti globali di manutenzione definendo, con le altre U.O. della Unità Intermedia, il tema del rispetto degli SLA (service level agreement) e KPI (Key performance indicator).

Certificazioni: per gli interventi edilizi o impiantistici eseguiti nell'ambito dell'attività della U.I., cura il coordinamento e la verifica della corretta redazione delle certificazioni e dei sistemi di sicurezza anticaduta anche ai fini del successivo inserimento dei fabbricati nell'ambito dei contratti globali di manutenzione.

Elabora e formula proposte di aggiornamento dei software tecnici specialistici in uso alla U.I. e propone al dirigente della U.I. i percorsi formativi per il personale.

Elabora e propone al dirigente gli aggiornamenti degli strumenti tecnologici in dotazione alla U.I.

Supporto tecnico alla U.I. per le attività di revisione ed aggiornamento dei capitolati speciali in relazione agli aspetti impiantistici ed energetici riferibili agli aspetti specifici CAM.

## **U.I. MANUTENZIONE STRADE E VERDE FINO AL 31/08/2024**

<b>CORSANO ANNIBALDI</b>	<b>BENEDETTA</b>
DI CESARE	MATTEO
LONGO	LUCA
MARINELLI	PATRIZIA
SCIALPI	LUCA
VELTRE	GIUSEPPE

Il Responsabile della U.I. riveste il ruolo di RUP dell'Accordo quadro inerente il servizio integrato per la manutenzione e la riqualificazione del patrimonio stradale comunale e dell'Accordo quadro inerente il servizio per la manutenzione e riqualificazione del patrimonio verde comunale.

Supporto al Capo Dipartimento per la elaborazione di proposte di programmazione di interventi nell'ambito del Piano degli investimenti, in raccordo con altri Settori/Quartieri.

Adozione degli atti tecnici ed amministrativi predisposti dal Dipartimento ed afferenti l'attuazione del Programma triennale dei lavori pubblici e di acquisizione di beni e servizi di competenza della U.I..

Afferisce alla U.I. l'Ufficio Ponti e tombinamenti (Resp. Matteo Di Cesare) con funzioni di:

monitoraggio tombinamenti e programmazione degli interventi anche in accordo con i gestori del Consorzio Canali e del Demanio idrico;

regolarizzazione di tutti gli attraversamenti viari tombinati e dei ponti su canali e torrenti che non risultano censiti né in possesso di concessione;

alta sorveglianza, per la parte di competenza, sulle attività del Consorzio Bonifica Renana in convenzione con il Comune di Bologna.

Afferisce alla U.I. l'Ufficio Fognature (Resp. Giuseppe Veltre) con funzioni di:

supporto alla gestione strategica delle reti e sottoservizi idrici, anche in rapporto con Enti pianificatori (ATERSIR), gestori (HERA) e proprietari (STBR);

monitoraggio delle reti dei sottoservizi e risoluzione delle criticità in coerenza con le convenzioni in essere con gli Enti di cui sopra;

esame ed espressioni di pareri/nulla osta rilasciati verso Settori interni relativamente a piccoli interventi sulle infrastrutture che modificano la rete di scarico delle acque nei fossi stradali e/o nella rete fognaria;

componente dell'ufficio di direzione dei lavori di impianti fognari nell'ambito di interventi stradali delle U.O. afferenti alla U.I. di appartenenza;

alta sorveglianza, per gli aspetti connessi alla rete di scarico delle acque nei fossi stradali e/o nella rete fognaria, sulle attività del Consorzio Bonifica Renana in convenzione con il Comune di Bologna.

#### **U.I. MANUTENZIONE STRADE E VERDE DAL 01/09/2024**

<b>CORSANO ANNIBALDI</b>	<b>BENEDETTA</b>
LONGO	LUCA
MARINELLI	PATRIZIA
SCIALPI	LUCA
VELTRE	GIUSEPPE

Il Responsabile della U.I. riveste il ruolo di RUP dell'Accordo quadro inerente il servizio integrato per la manutenzione e la riqualificazione del patrimonio stradale comunale e dell'Accordo quadro inerente il servizio per la manutenzione e riqualificazione del patrimonio verde comunale.

Supporto al Capo Dipartimento per la elaborazione di proposte di programmazione di interventi nell'ambito del Piano degli investimenti, in raccordo con altri Settori/Quartieri.

Adozione degli atti tecnici ed amministrativi predisposti dal Dipartimento ed afferenti l'attuazione del Programma triennale dei lavori pubblici e di acquisizione di beni e servizi di competenza della U.I..

Afferisce alla U.I. l'Ufficio Fognature (Resp. Giuseppe Veltre) con funzioni di:

supporto alla gestione strategica delle reti e sottoservizi idrici, anche in rapporto con Enti pianificatori (ATERSIR), gestori (HERA) e proprietari (STBR);

monitoraggio delle reti dei sottoservizi e risoluzione delle criticità in coerenza con le convenzioni in essere con gli Enti di cui sopra;

esame ed espressioni di pareri/nulla osta rilasciati verso Settori interni relativamente a interventi ed opere realizzate da terzi sulle infrastrutture che modificano la rete di scarico delle acque nei fossi stradali e/o nella rete fognaria;

componente dell'ufficio di direzione dei lavori di impianti fognari nell'ambito di interventi stradali delle U.O. afferenti alla U.I. di appartenenza;

alta sorveglianza, per gli aspetti connessi alla rete di scarico delle acque nei fossi stradali e/o nella rete fognaria, sulle attività del Consorzio Bonifica Renana in convenzione con il Comune di Bologna.

#### **U.O. PONTI E TOMBINAMENTI nuova Unità dal 01/09/2024**

BRAGAGLIA	MASSIMILIANO
<b>CORSANO ANNIBALDI</b>	<b>BENEDETTA ad interim</b>
DI CESARE	MATTEO
GARAGNANI	STEFANO
MARCHESE	FRANCESCO JUNIOR

Monitoraggio di ponti e tombinamenti su canali e torrenti e programmazione interventi anche in accordo con i gestori del Consorzio Canali e Demanio Idrico;

Regolarizzazione degli attraversamenti viari tombinati e di tutti i ponti che ad oggi non risultano censiti né in possesso di concessione in coordinamento con Regione Emilia Romagna ed Arpae;

Gestione di procedimenti per il recupero e consolidamento di opere d'arte su rete viaria pubblica, coerentemente alle risorse assegnate, mediante redazione di progetti di fattibilità tecnica ed economica, definitivi ed esecutivi, preventivazioni anche finalizzate all'ottenimento di finanziamenti specifici. Gestione dei rapporti con appaltatori e con altri enti per l'ambito di competenza.

Responsabilità dei procedimenti, ufficio di Direzione lavori, progettazione, collaudo, verifica e validazione dei progetti e coordinamento della sicurezza in fase di progettazione ed esecuzione di lavori ed opere pubbliche ai sensi del D. Lgs. 36/23 di carattere stradale e relative a nuovi interventi o riqualificazioni di tratti esistenti; è compresa ogni computazione, contabilità e rendicontazione delle opere eseguite.

Alta Sorveglianza per la parte di competenza, nelle attività del Consorzio di Bonifica Renana e del Consorzio Canali in convenzione con il Comune di Bologna;

Collaborazione nell'attività di risposta e rilascio nulla osta nell'ambito dei procedimenti afferenti anche ad altri uffici dell'Amministrazione.

#### U.O. MANUTENZIONE STRADE

ACCATTATO	GIORGIO
ANTONINI	MAURIZIO
BENCIVENNI	GIACOMO dal 01/09/2024
BRAGAGLIA	MASSIMILIANO fino al 31/08/2024
DI STEFANO	GIUSEPPE
FALAVIGNA	CECILIA
FARAGO'	FORTUNATO ANTONIO
FORNASARI	MAURIZIO
FORTINO	GIANDOMENICO
<b>GAROFANO</b>	<b>FRANCESCO</b>
MORSELLI	GIANLUCA
OLIVARES	MELODY
ROMAGNOLI	ENRICO
RUSSO	ADAMO dal 01/09/2024
SCAVONE	SILVIA MICHELA dal 01/09/2024
SIDOTI	MICHELE
STOPPELLI	CAMILLO

Gestione e coordinamento delle attività di programmazione, progettazione e realizzazione dei lavori di manutenzione delle infrastrutture di cui all'Accordo quadro inerente il servizio integrato per la manutenzione e la riqualificazione del patrimonio stradale comunale.

Direttore dell'esecuzione del servizio (Accordo quadro inerente il servizio integrato per la manutenzione e la riqualificazione del patrimonio stradale comunale), in particolare il ruolo di Direttore di esecuzione del contratto relativamente alle prestazioni di servizio, sia a canone sia extracanone (es. servizio neve, per il quale ricoprirà il ruolo di Responsabile del servizio) con particolare riferimento al D. Lgs. 36/23, al DM 49/18 e alle Linee guida Anac inerenti la materia.

Gestione e coordinamento delle attività di programmazione, progettazione e realizzazione di interventi manutentivi straordinari finalizzati alla conservazione della funzionalità della rete viaria; di norma, pertanto, ricoprirà il ruolo di Direttore lavori della parte lavori extracanone previsti dall'Accordo quadro sopracitato.

Responsabilità di procedimento, progettazione lavori, direzione lavori di cui al D. Lgs. 36/23 e al DM 49/18, di interventi di manutenzione e la riqualificazione del patrimonio stradale comunale.

Coordinamento della sicurezza nell'ambito delle attività previste dall'Accordo quadro inerente il servizio integrato per la manutenzione e la riqualificazione del patrimonio stradale comunale, e dei relativi contratti applicativi.

Coordinamento della sicurezza nell'ambito di interventi manutentivi straordinari finalizzati alla conservazione della funzionalità della rete viaria e/o dei contratti applicativi dell'Accordo quadro sopracitato.

Presidio sulla gestione tecnica dei sinistri per la tutela giudiziaria e la quantificazione degli indennizzi e/o per il controllo e verifica delle attività relative al servizio incidenti previsto nell'Accordo quadro sopracitato.

Gestione attività di risposta alle istanze dei cittadini nell'ambito di competenza e in supporto agli organi politici.

Nulla osta rilasciati verso Settori interni e verso terzi relativamente a piccoli interventi sulle infrastrutture, rappresentanza in giudizio (Consulente tecnico di parte) in vertenze riferite all'ambito di competenza.

Presa in carico, per la materia di competenza, di strade e marciapiedi realizzate da soggetti terzi.

Collaborazione con i Settori preposti alla programmazione degli interventi, alla redazione di regolamenti e procedure riferite alle attività di scavo nel sottosuolo da parte di terzi.

Controllo degli interventi nel sottosuolo in sinergia con Polizia Locale e altri Settori.

Collaborazione nell'ambito di competenza alle attività di riordino (cleaning) della segnaletica ridondante/obsoleta/errata nell'ambito cittadino con priorità a quella del centro storico.

Collaborazione nell'ambito di competenza alle attività di programmazione degli interventi che comportano modifiche alla circolazione stradale, al fine di integrare al meglio gli interventi manutentivi con le altre attività che si svolgono su strada (manifestazioni, fiere, altri lavori pubblici appaltati al di fuori dell'Accordo quadro sopracitato, interventi di enti terzi).

Collaborazione, nell'ambito di competenza, alle attività legate alle emergenze cittadine.

Collaborazione nell'ambito di competenza all'espressione di pareri su progetti inerenti infrastrutture urbane, propedeutici al rilascio di autorizzazione da parte dei Settori competenti.

Collaborazione nell'ambito di competenza per la definizione degli standard manutentivi relativi a strade, marciapiedi e per la relativa verifica dei progetti.

Rilascio di pareri infraprocedimentali interni nell'ambito dei procedimenti edilizi per la realizzazione di interrati al di sotto di aree di proprietà pubblica demaniale oppure in aree di proprietà privata in deroga alle distanze minime dal confine con strade o altre aree a destinazione pubblica.

U.O. CONTROLLO SICUREZZA CANTIERI

CAGLIARI

MICHELE

<b>GUIZZARDI</b>	<b>GIANLUCA</b>
------------------	-----------------

Strutturazione di adeguata metodologia dei controlli e sua costante revisione e aggiornamento.

Coordinamento della sicurezza delle attività a canone del servizio strade e segnaletica di cui al contratto applicativo n. 1 discendente dell'Accordo quadro sopracitato.

Coordinamento della sicurezza nell'ambito di interventi manutentivi straordinari (extracanone) finalizzati alla conservazione della funzionalità della rete viaria e/o dei contratti applicativi dell'Accordo quadro sopracitato.

Supporto tecnico alle attività di revisione e aggiornamento degli elenchi prezzi, relativamente alle opere stradali e alla sicurezza dei cantieri.

Monitoraggio, presidio e divulgazione delle attività attinenti alla sicurezza dei cantieri nell'ambito dei contratti applicativi dell'Accordo quadro sopracitato.

#### U.O. ATTUAZIONE INTERVENTI SPAZIO PUBBLICO FINO AL 31/08/2024

BENCIVENNI	GIACOMO
CASADIO	UMBERTO
GARAGNANI	STEFANO
LENZI	ROBERTO
MARCHESE	FRANCESCO JUNIOR
<b>MAZZETTI</b>	<b>FIRENZO</b>
RUSSO	ADAMO
SCAVONE	SILVIA MICHELA

Coordinamento generale lavori stradali.

Individuazione e proposta alla Direzione del settore, di interventi di riqualificazione dello spazio pubblico con particolare riferimento alla viabilità ai fini della programmazione finanziaria e all'inserimento nel programma triennale.

Gestione di procedimenti per la valorizzazione della rete viaria urbana pubblica, coerentemente alle risorse assegnate, mediante redazione di progetti di fattibilità tecnica ed economica, definitivi ed esecutivi, preventivazioni anche finalizzate all'ottenimento di finanziamenti specifici.

Gestione dei rapporti con appaltatori e con altri enti per l'ambito di competenza.

Responsabilità dei procedimenti, ufficio di Direzione lavori, progettazione, collaudo, verifica e validazione dei progetti e coordinamento della sicurezza in fase di progettazione ed esecuzione di lavori ed opere pubbliche ai sensi del D. Lgs. 36/23 di carattere stradale ed relative a nuovi interventi o riqualificazioni di tratti esistenti; è compresa ogni computazione, contabilità e rendicontazione delle opere eseguite.

Predisposizione e la realizzazione del Piano per l'eliminazione delle barriere architettoniche (P.E.B.A.).

Progettazione e attuazione di interventi finalizzati all'eliminazione delle barriere architettoniche insistenti su strade comunali.

Coordinamento tecnico alle attività di revisione e aggiornamento degli elenchi prezzi, relativamente alle opere stradali.

Esame ed espressione di pareri su progetti di opere infrastrutturali specialistiche da realizzare a cura di soggetti terzi insistenti su area stradale.

#### U.O. CONTROLLO OPERE REALIZZATE DA TERZI

<b>SABBIONI</b>	<b>MASSIMO</b>
VALLESE	RAFFAELE

Esame di progetti redatti a cura di soggetti terzi, intese come altre pubbliche Amministrazioni, Società e/o Enti gestori di pubblici servizi, ai fini dell'approvazione di accordi di programma, convenzioni e/o atti d'intesa comunque denominati, nonché strumenti urbanistici preventivi e atti unilaterali d'obbligo: in tale ambito, espressione di pareri sugli aspetti costruttivi delle opere, incluse le verifiche della loro congruità economica anche al fine della determinazione delle garanzie.

Esame ed espressioni di pareri, negli ambiti di cui sopra, sui progetti esecutivi delle opere di cui al punto precedente, ai fini del rilascio del permesso di costruire o dell'approvazione in linea tecnica del progetto o di altro atto di assenso comunque denominato.

Supervisione sull'esecuzione delle opere di cui ai punti precedenti, coordinamento della presa in carico da parte dei rispettivi referenti manutentivi.

Presidio di standard qualitativi delle opere di cui ai punti precedenti.

Collaborazione alla redazione di eventuali capitolati prestazionali specialistici delle opere di cui ai punti precedenti, ai fini del rispetto dello standard qualitativo atteso.

Esame di progetti di opere di urbanizzazione primaria a rete e di opere infrastrutturali da cedere al Comune, supervisione dell'esecuzione delle opere di urbanizzazione, approvazione dei certificati di collaudo o di regolare esecuzione; il tutto in stretta collaborazione con il dirigente, anche in relazione alla definizione delle priorità.

#### U.O. MANUTENZIONE VERDE PUBBLICO

BALDAZZI	DONATELLA
BEGA	RITA
<b>DEPIETRI</b>	<b>ANNA</b>
DONATELLI	FRANCESCO
LIBONI	MARCO
NALDI	MARILENA
NAPOLI	ALESSANDRO
PEZZOLI	SIMONA
QUARTICELLI	LUDOVICO
TADDEI	MARGHERITA
BARCHIESI	LIVIO
BERNARD	CHIARA
BONAIUTI	MAURO
CANELLI	ENRICO
CIFIELLO	ROBERTO
DALOLIO	CRISTIANO

MARIANI	CARLO
PAGANELLI	GRAZIA
STAGNI	MARCO

Direttore dell'esecuzione del contratto relativamente all'applicativo 1 dell'Accordo quadro inerente il servizio per la manutenzione e riqualificazione del patrimonio verde comunale.

Verifica della pianificazione e programmazione degli interventi manutentivi a canone.

Aggiornamento continuativo anagrafe del verde pubblico previo verifica conformità degli elaborati allo stato effettivo sul terreno, immissioni e dismissioni dal di aree verdi nel contratto di manutenzione. verifiche a campione delle schede di monitoraggio giochi.

Presa in carico di aree verdi pubbliche di nuova realizzazione, di cui ai verbali di consegna sottoscritti dai tecnici della U. I.

Consegna di aree verdi a soggetti terzi per l'esecuzione di lavori pubblici o interventi di urbanizzazione e verbalizzazione relativa.

Attività istruttoria ed espressione di pareri e prescrizioni di competenza, nell'ambito delle attività soggette ad occupazioni di suolo pubblico all'interno delle aree verdi e delle aree di pertinenza delle alberature stradali in carico manutentivo, relative ad attività di spettacolo ed intrattenimento temporaneo.

Espressione di pareri e prescrizioni nell'ambito di cantierizzazioni e scavi, sia relativi a interventi pubblici (manutenzione strade e marciapiedi, ciclabili, manutenzione edilizia scolastica) che privati (ampliamento, adeguamento, pronto intervento di sottoservizi) comprensivi di eventuali verifiche in caso di danneggiamenti (sostituzioni alberi, ripristino aree prative).

Supporto tecnico per la redazione di risposte ad interrogazioni, interpellanze e richieste accesso atti.

Afferente alla U.O. è l'Ufficio ARREDI, STRUTTURE LUDICHE ED ALTRI ELEMENTI EDILIZI:

- programmazione interventi manutentivi sul verde pubblico, previa verifica delle richieste di intervento a misura provenienti dai monitoraggi continuativi e periodici effettuati dall'impresa;
- programmazione annuale degli interventi a misura relativa agli interventi di riqualificazione e rinnovo di arredi, giochi, percorsi e superfici prative. Attuazione degli interventi a misura e verifica della rispondenza dei tempi di esecuzione dei lavori alla programmazione effettuata;
- assegnazione del grado di priorità relativamente all'esecuzione delle richieste concernenti interventi a misura emissione degli ordinativi operativi a misura all'Impresa appaltatrice sulla base delle risorse economiche assegnate;
- verifica congruità delle preventivazioni degli interventi a misura da parte dell'impresa;
- contabilizzazione degli interventi manutentivi a misura sul verde pubblico, previa verifica dell'esecuzione a regola d'arte e rispetto delle preventivazioni, verifica delle contabilità ed emissione di SAL a misura sia in ambito Accordo quadro sia extracontratto;
- progettazione in ambito Accordo quadro sia al di fuori dell'appalto di servizio (o coordinamento nel caso di affidamento di incarichi esterni) degli interventi riferiti alla

realizzazione o alla riqualificazione di aree verdi pubbliche;

- supporto tecnico per la redazione di risposte ad interrogazioni, interpellanze e richieste accesso atti relativi alla manutenzione straordinaria;
- supporto tecnico all'ufficio Servizi assicurativi per la redazione di relazioni e pareri sui sinistri avvenuti all'interno del verde pubblico.

Afferente alla U.O. è l'Ufficio ALBERATURE:

- programmazione interventi manutentivi sulle alberature pubbliche, previa verifica delle richieste di intervento a misura provenienti dai monitoraggi continuativi e periodici effettuati dall'impresa;
- programmazione annuale degli interventi a misura relativi al rinnovo delle alberate e alle potature;
- contabilizzazione degli interventi manutentivi a misura sulle alberature pubbliche, previa verifica dell'esecuzione a regola d'arte e rispetto delle preventivazioni, verifica delle contabilità ed emissione di SAL a misura sia in ambito Global che in altri ambiti contrattuali;
- supporto tecnico per la redazione di risposte ad interrogazioni, interpellanze e richieste accesso atti relativi alla manutenzione delle alberature pubbliche;
- attuazione di interventi di forestazione urbana. Supporto tecnico all'Ufficio Servizi assicurativi per la redazione di relazioni e pareri sui sinistri cagionati da alberature.

Afferente alla U.O. è l'Ufficio MANUTENZIONE ORDINARIA, QUARTIERI E RETE DI PARTECIPAZIONE:

- ricezione, gestione e riscontro delle segnalazioni dei cittadini e associazioni, ricevute direttamente o attraverso gli uffici dei Quartieri, URP, segreterie di Direzione e di Presidenza;
- inoltrare all'impresa di proposte di intervento a canone in caso di riscontro di difformità o per motivi contingenti;
- controllo della qualità manutentiva sulle aree verdi pubbliche attraverso visite ispettive e sopralluoghi, per verificare la rispondenza della qualità degli interventi a canone agli standard previsti dal Disciplinare tecnico;
- applicazione nei confronti dell'Impresa delle penali previste dal Capitolato d'appalto in caso di difformità rilevate, redazione ed invio verbali all'appaltatore, verifica delle controdeduzioni dell'Impresa alle penali emesse, chiusura trimestrale delle penali;
- espressione di valutazioni relative a interventi di manutenzione e/o progetti di riqualificazione su aree verdi pubbliche nell'ambito di sponsorizzazioni, convenzioni o patti di collaborazione con privati e associazioni. Verifiche tecniche relative alle aree verdi oggetto di convenzione o patti di collaborazione;
- espressione di pareri e di valutazioni tecniche in merito alla realizzazione di aree sgambatura cani, con conseguente realizzazione delle opere accessorie al confinamento degli spazi e alla tenuta del decoro.