



Comune di Bologna
Settore Edilizia Pubblica

FUTURA **LA SCUOLA
PER L'ITALIA DI DOMANI**



Ministero dell'Istruzione

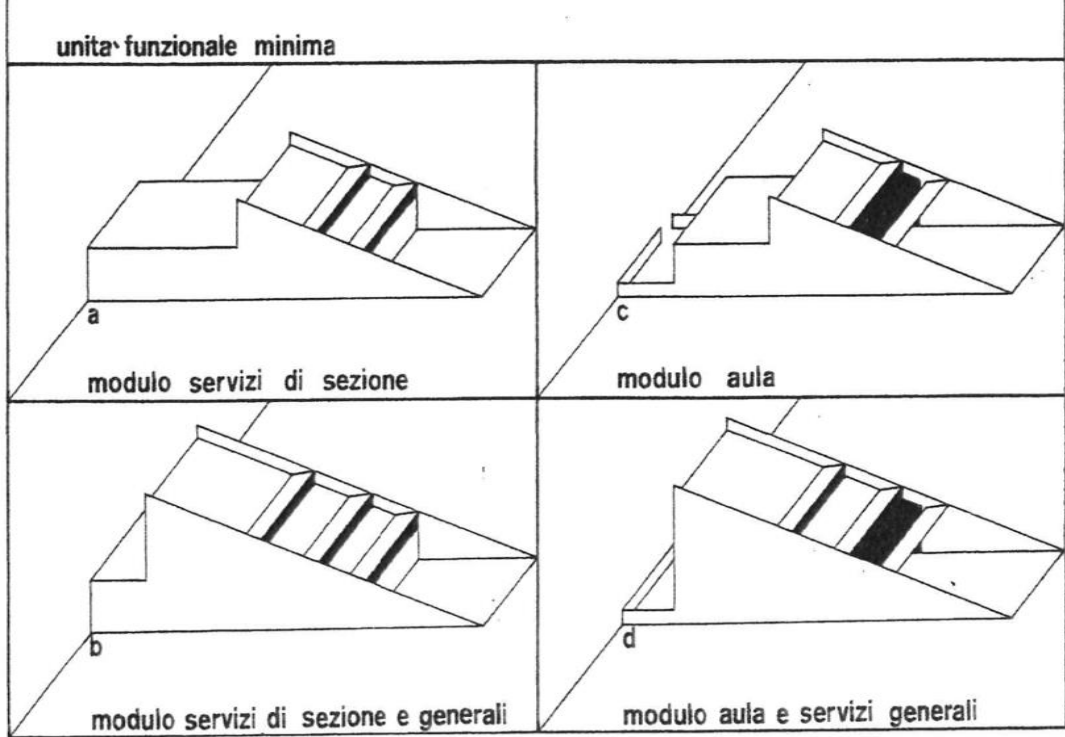
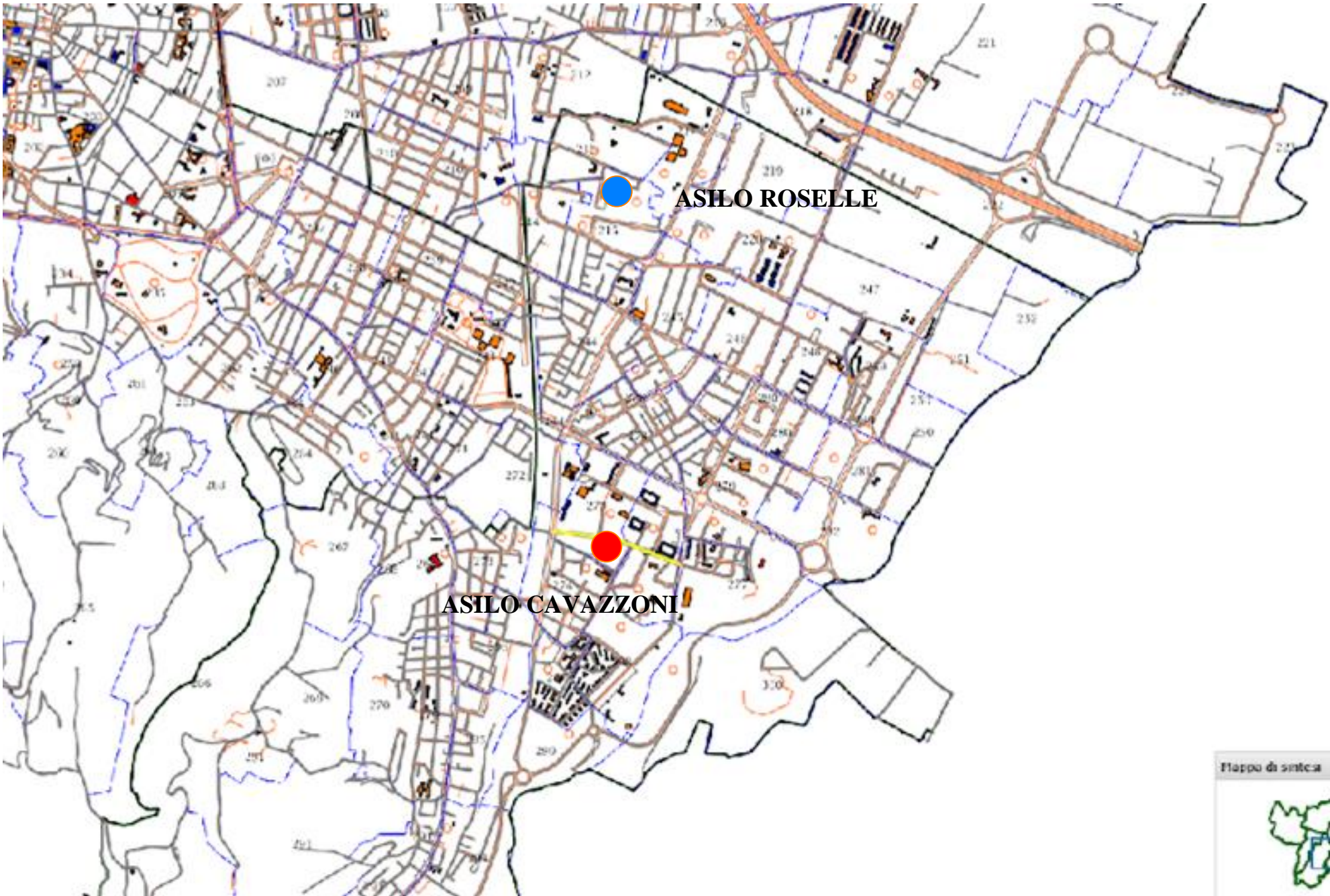


MINISTERO DELL'ISTRUZIONE, DELL'UNIVERSITA' E DELLA RICERCA

**MISSIONE 4: ISTRUZIONE E RICERCA-Componente 1 –
Potenziamento dell'offerta dei servizi di istruzione: dagli asili nido
alle Università-Investimento 1.1: Piano per asili nido e scuole
dell'infanzia e servizi di educazione e cura per la prima infanzia:
candidatura per il progetto dei nidi d'infanzia «Roselle» e
«Cavazzoni»**

**QUARTIERE SAVENA: SOSTITUZIONE DI ASILI ESISTENTI
REALIZZATI NEGLI ANNI '70:**

- A) ASILO ROSELLE, CAPIENZA ESISTENTE 42 BAMBI:**
B) ASILO NIDO CAVAZZONI, CAPIENZA 60 BAMBINI.



Entrambi gli Asili sono stati realizzati nei primi anni '70, in quel periodo il Comune di Bologna ha realizzato diversi plessi scolastici come quelli in foto, realizzando secondo metodi industriali un prototipo di un'organizzazione dell'edificio secondo grandi moduli compositi, in cemento armato gettato in opera e prefabbricati. Il c.a. come è noto da fine anni '90 del precedente secolo non è eterno, ma è un materiale che si deteriora facilmente e con le ultime Norme Tecniche delle Costruzioni e tutte le Norme per il risparmio energetico non sono più convenientemente adeguabili.



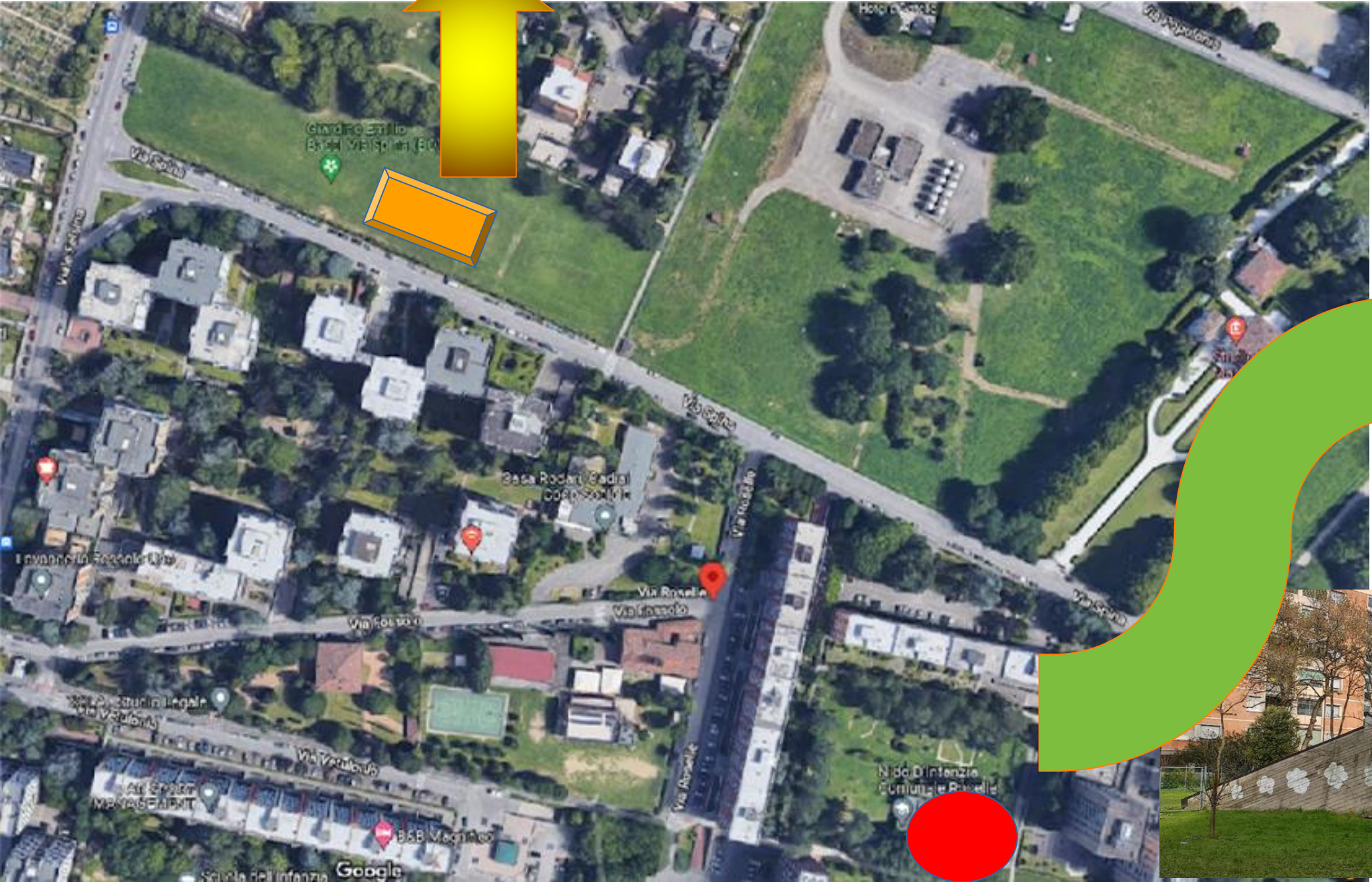
Foto:asilo Roselle, fine anni '70

QUARTIERE SAVENA: NUOVO ASILO VIA SPINA, IN SOSTITUZIONE DELL'ESISTENTE ASILO ROSELLE CON AUMENTO CAPIENZA

EDIFICIO AD UN PIANO, SUPERFICIE LORDA DI 1150,00 mq.
CAPIENZA PREVISTA 84 BAMBINI.
Il nuovo edificio verrà realizzato privilegiando la strategia biofilica, la flessibilità spaziale e utilizzando materiali che soddisfano tutti i criteri di tutela ambientale e prestazione energetica.



ASILO ROSELLE ESISTENTE, CAPIENZA 42 ALUNNI ASILO NIDO E 21 SCUOLA DELL'INFANZIA, SUPERFICIE LORDA ESISTENTE 880 MQ;



QUARTIERE SAVENA: NUOVO ASILO VIA BEZZECA, IN SOSTITUZIONE DELL'ESISTENTE ASILO CAVAZZONI CON AUMENTO CAPIENZA

EDIFICIO AD UN PIANO, SUPERFICIE LORDA DI 1150,00 mq.
CAPIENZA PREVISTA 84 BAMBINI.
Il nuovo edificio verrà realizzato nelle vicinanze all'esistente scuola dell'infanzia comunale WALT DISNEY privilegiando la strategia biofilica, la flessibilità spaziale e utilizzando materiali che soddisfano tutti i criteri di tutela ambientale e prestazione energetica.



ASILO ROSELLE ESISTENTE, 60 ALUNNI
SUPERFICIE LORDA ESISTENTE 975 MQ
SUPERFICIE IMPERMEABILIZZATA
DELLE AREE ESTERNE SUPERIORE A
3.500 MQ;

