

Carta unica del territorio

Tavola dei vincoli

Tutele - Risorse idriche e assetto idrogeologico

Tavola 12 - scala 1:5.000

Bologna. Città che cambia

Approvazione

Delibera di C.C. n. 200 del 13/04/2015

Assessore Urbanistica, Città storica e Ambiente

Patrizia Gabellini

Segretario Generale

Luca Uguccioni

Direttore Settore Piani e Progetti Urbanistici

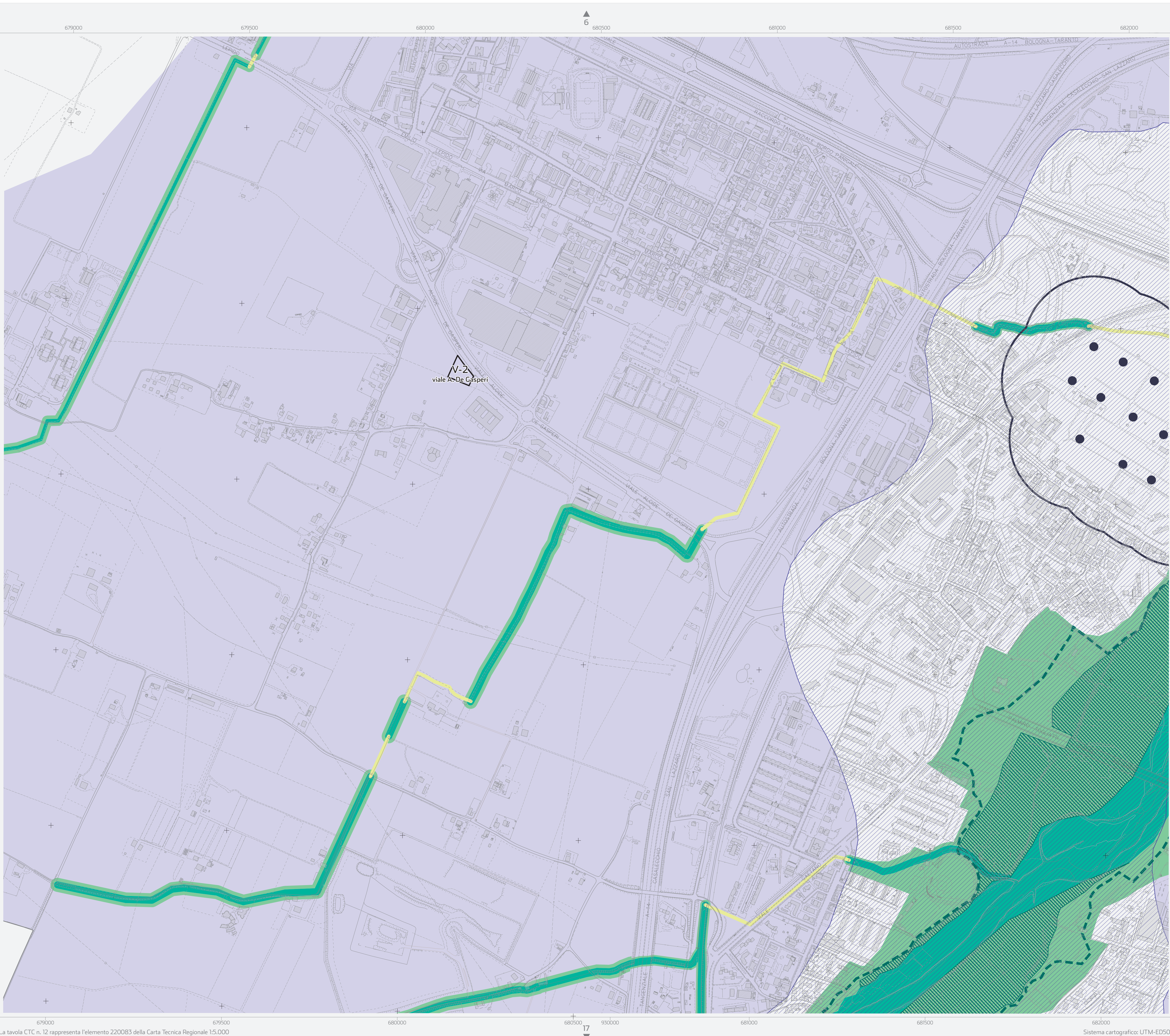
Francesco Evangelisti

documento firmato digitalmente

- Alvei attivi e invasi dei bacini idrici
- Reticolo idrografico coperto
- Fasce di tutela fluviale
- Fasce di pertinenza fluviale
- Aree a rischio inondazione 200 anni
- Aree ad alta probabilità di inondazione
- Aree di interventi idraulici strutturali
- Zone di protezione delle acque sotterranee nel territorio pedecollinare e di pianura
- Aree di ricarica tipo A
- Aree di ricarica tipo B
- Aree di ricarica tipo C
- Aree di ricarica tipo D
- Zone di protezione delle acque sotterranee nel territorio collinare
- Aree di ricarica
- Terrazzi alluvionali
- Aree per la salvaguardia delle acque destinate al consumo umano
- Zona di tutela assoluta dei pozzi
- Zona di rispetto dei pozzi
- Poc - Localizzazione degli impianti di distribuzione carburante



0100200300400500 m



La tavola CTC n. 12 rappresenta l'elemento 220083 della Carta Tecnica Regionale 1:5.000

Sistema cartografico: UTM-ED50*

Carta unica del territorio

Tavola dei vincoli

Tutele - Elementi naturali e paesaggistici

Tavola 12 - scala 1 : 5.000

Bologna. Città che cambia

Approvazione

Delibera di C.C. n. 200 del 13/04/2015

Assessore Urbanistica, Città storica e Ambiente

Patrizia Gabellini

Segretario Generale

Luca Uguccioni

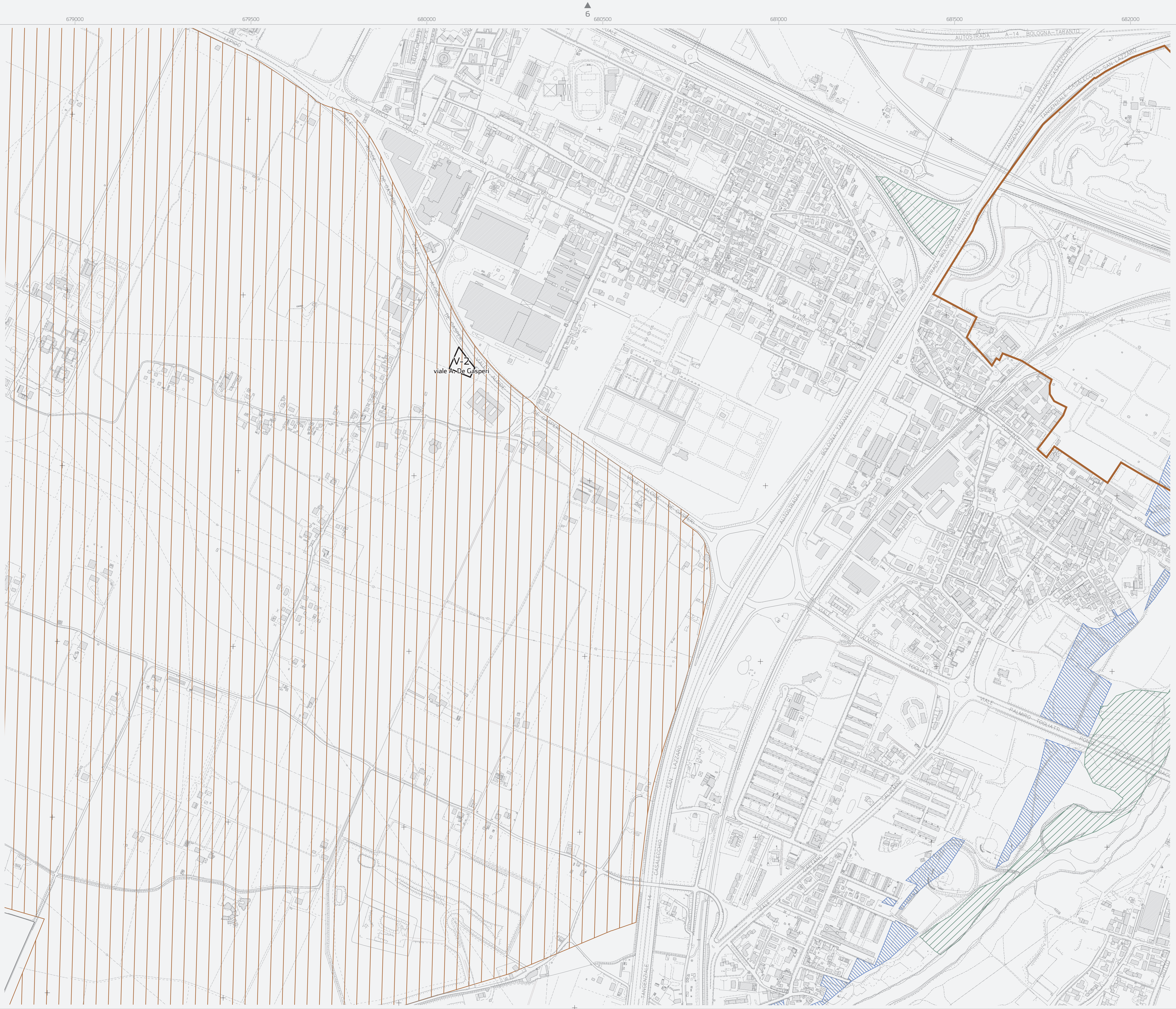
Direttore Settore Piani e Progetti Urbanistici

Francesco Evangelisti

documento firmato digitalmente

- Sistema delle aree forestali boschive
- Calanchi
- Crinali
- Fiumi, torrenti e corsi d'acqua di interesse paesaggistico
- Aree naturali protette
- Parco regionale Gessi Bolognesi e Calanchi dell'Abbadessa
- Area di riequilibrio ecologico Golea San Vitale
- Paesaggio naturale e seminaturale protetto "Colline di San Luca"

- Siti Rete Natura 2000
- Immobili vincolati ai sensi dell'art.136 del D. Lgs. 42/2004
- Sistema della collina
- Zone di particolare interesse paesaggistico-ambientale della pianura
- Zone di particolare interesse paesaggistico-ambientale
- Viabilità panoramica
- Poc - Localizzazione degli impianti di distribuzione carburante



La tavola CTC n. 12 rappresenta l'elemento 220083 della Carta Tecnica Regionale I:5.000

Tutele - Testimonianze storiche e archeologiche
Tavola 12 - scala 1:5.000

Assessore Urbanistica, Città storica e Ambiente
Patrizia Gabellini

Segretario Generale
Luca Uguccioni

Direttore Settore Piani e Progetti Urbanistici
Francesco Evangelisti
documento firmato digitalmente

Aree di accertata e rilevante consistenza archeologica

Aree di concentrazione di materiali archeologici e fascia di rispetto archeologico della via Emilia

Zona ad alta potenzialità archeologica

Zona a media potenzialità archeologica

Zona a bassa potenzialità archeologica

Zona di tutela della struttura centuriata

Edifici di interesse storico-architettonico

Edifici di interesse storico-architettonico

Aree gravate di prescrizione di tutela indiretta (D.Lgs. 42/2004, art.45)

Beni culturali oggetto di dichiarazione (D.Lgs. 42/2004, art.13)

Agglomerati di interesse storico architettonico

Sistema storico delle acque derivate

Canali superficiali

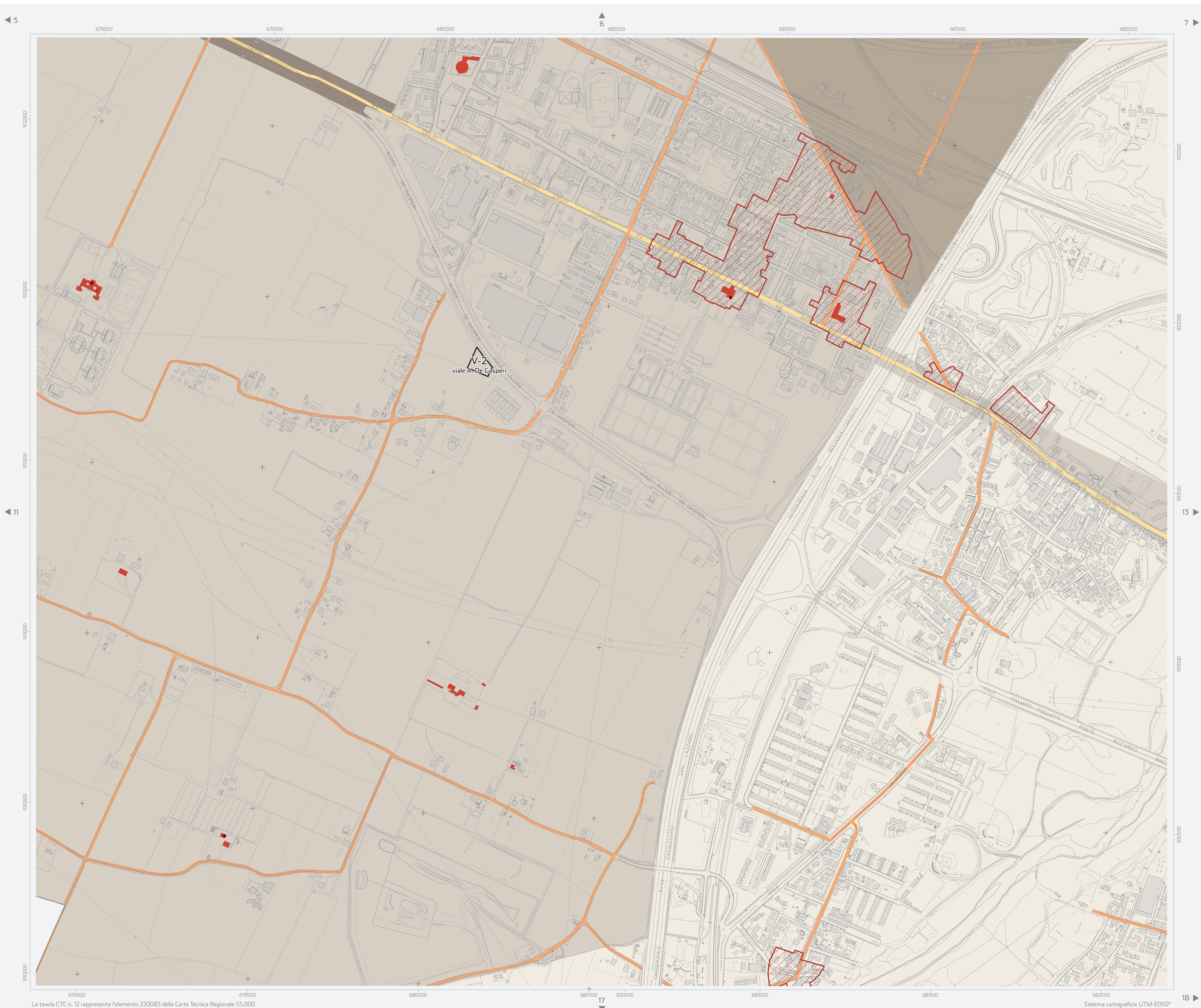
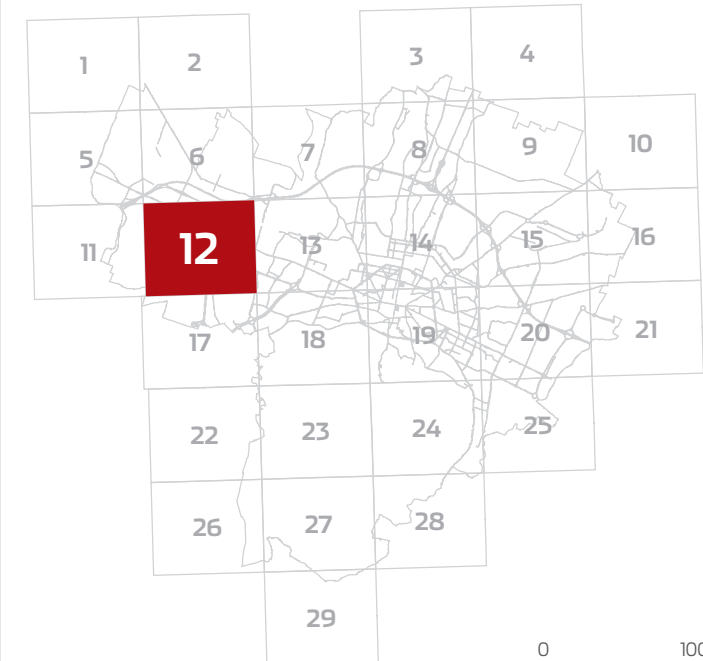
Canali tombati

Viabilità storica

Tipo I

Tipo II

Poc - Localizzazione degli impianti di distribuzione carburante



La tavola CTC n. 12 rappresenta l'elemento 220083 della Carta Tecnica Regionale 1:5.000

Sistema cartografico: UTM-ED50*

Carta unica del territorio

Tavola dei vincoli

Tutele - Rischio sismico

Tavola 12 - scala 1:5.000

Bologna. Città che cambia

Approvazione

Delibera di C.C. n. 200 del 13/04/2015

Assessore Urbanistica, Città storica e Ambiente

Patrizia Gabellini

Segretario Generale

Luca Uguccioni

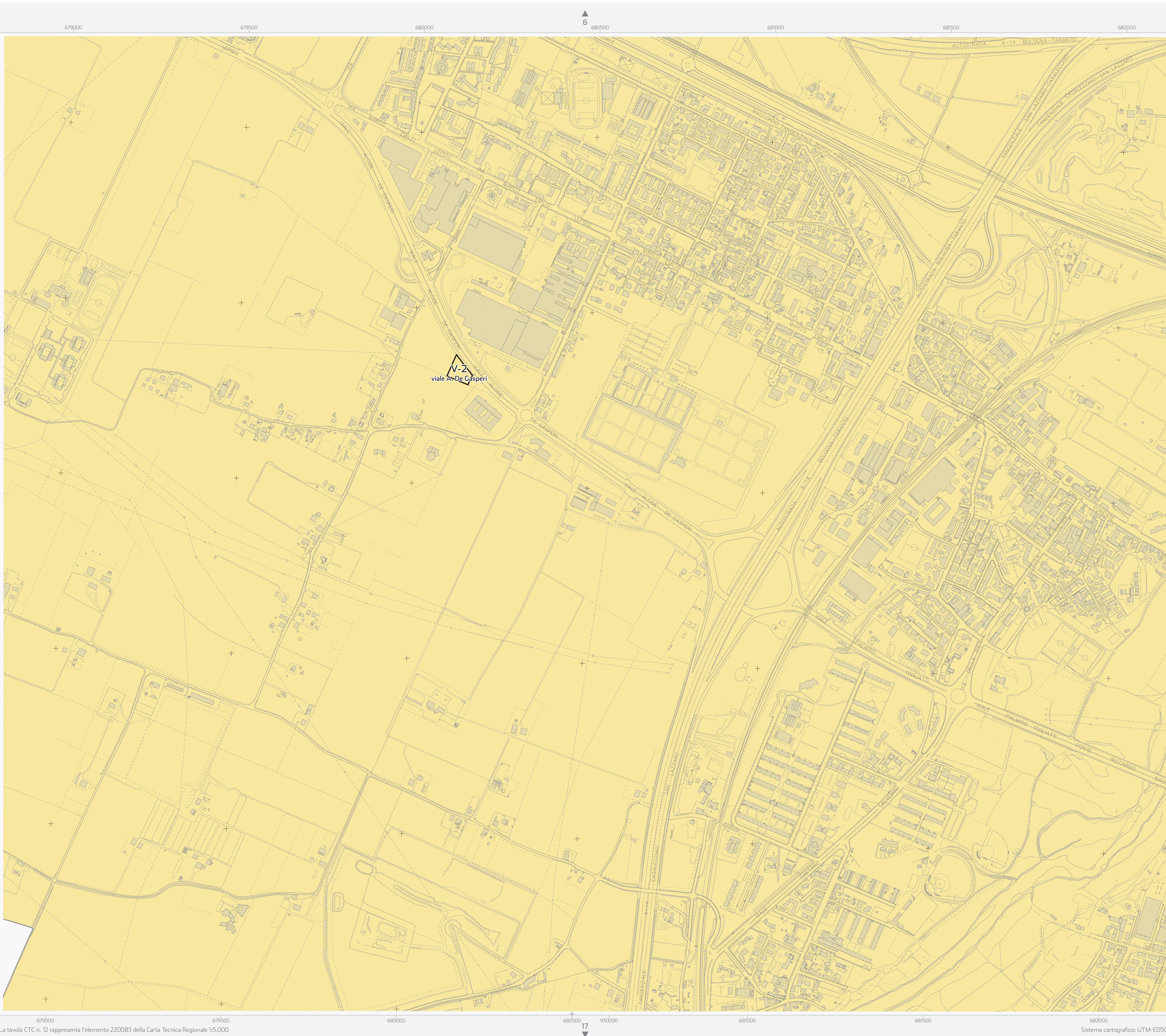
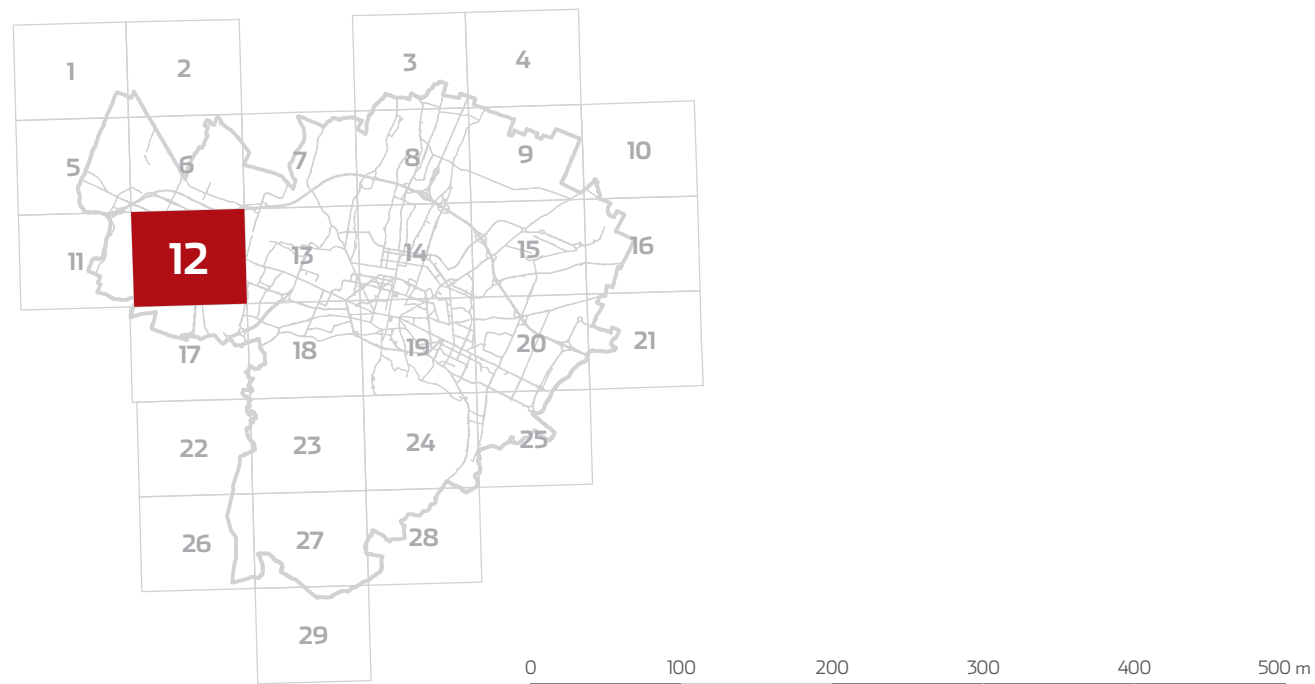
Direttore Settore Piani e Progetti Urbanistici

Francesco Evangelisti

documento firmato digitalmente

Sistema delle aree suscettibili di effetti locali

Poc - Localizzazione degli impianti di distribuzione carburante



Carta unica del territorio

Tavola dei vincoli

Vincoli - Infrastrutture, suolo e servitù

Tavola 12 - scala 1:5.000

Bologna. Città che cambia

Approvazione

Delibera di C.C. n. 200 del 13/04/2015

Assessore Urbanistica, Città storica e Ambiente

Patrizia Gabellini

Segretario Generale

Luca Uguccioni

Direttore Settore Piani e Progetti Urbanistici

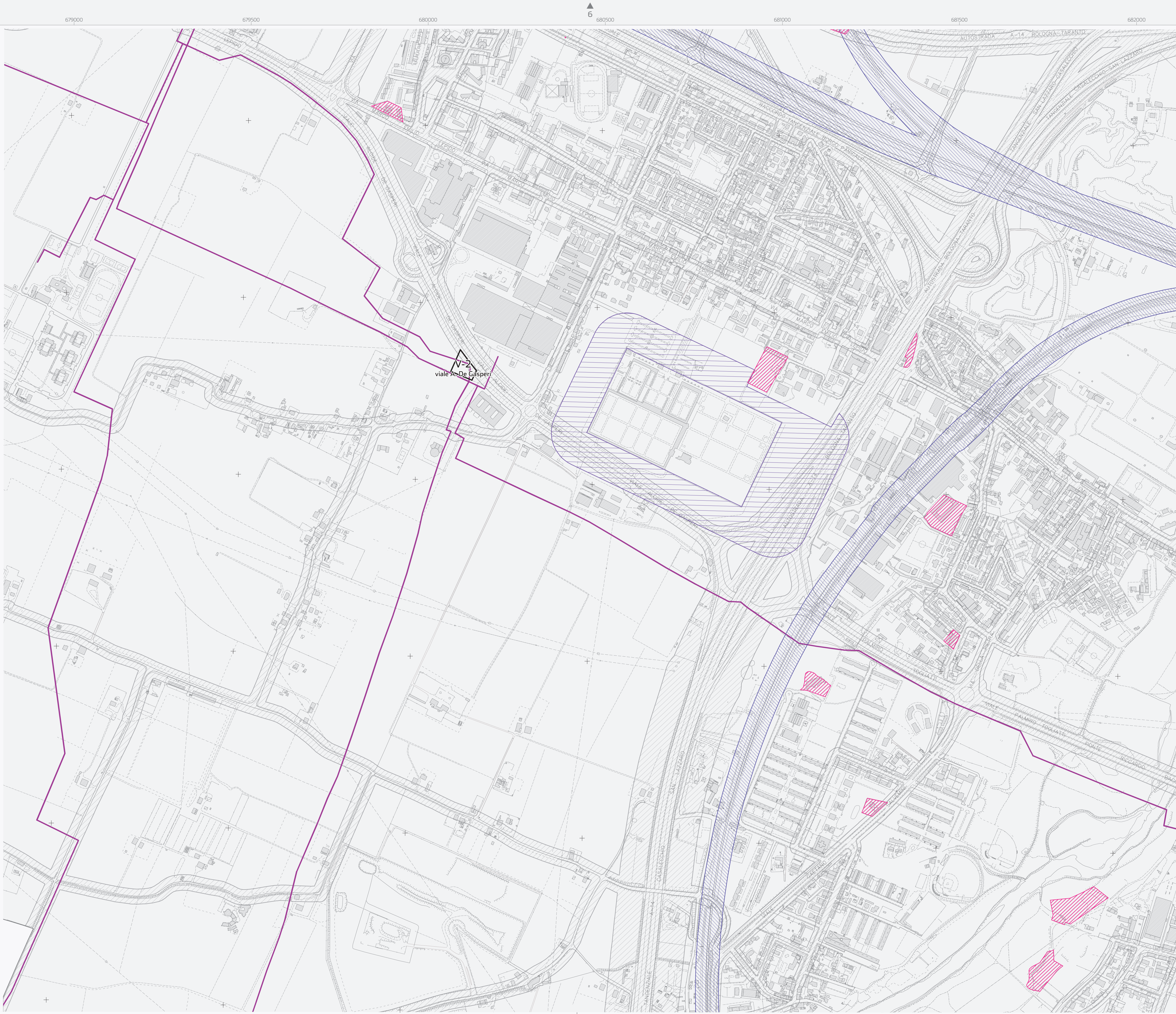
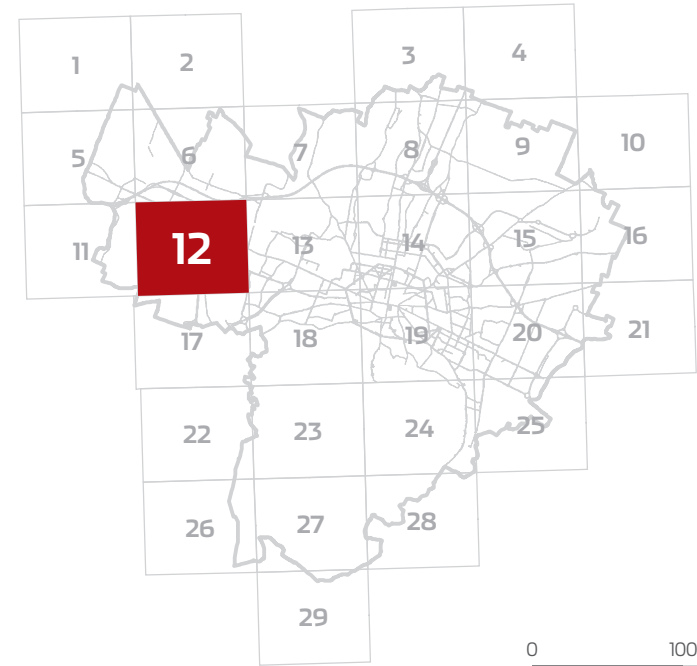
Francesco Evangelisti

documento firmato digitalmente

- Ferrovie
- Strade
- Gasdotti
- Depuratore
- Cimiteri
- Aree a rischio di incidente rilevante
- Aree percorse da incendi
- Siti oggetto di procedimento di bonifica ai sensi del D. Lgs. 152/06 e ss. mm. e ii.

- Servitù militari
- Fascia del dominio ai 20mt
- Fascia del dominio ai 100mt
- Fascia del dominio ai 200mt
- Fascia del dominio ai 500mt

Poc - Localizzazione degli impianti di distribuzione carburante



La tavola CTC n. 12 rappresenta l'elemento 220083 della Carta Tecnica Regionale 1:5.000

Sistema cartografico: UTM-ED50+

Carta unica del territorio
Tavola dei vincoli

Vincoli - Elettromagnetismo
Tavola 12 - scala 1 : 5.000

Bologna. Città che cambia

Approvazione
Delibera di C.C. n. 200 del 13/04/2015

Assessore Urbanistica, Città storica e Ambiente
Patrizia Gabellini

Segretario Generale
Luca Uguccioni

Direttore Settore Piani e Progetti Urbanistici
Francesco Evangelisti
documento firmato digitalmente

Elettrodotti ad alta e media tensione

Cabine ad alta e media tensione

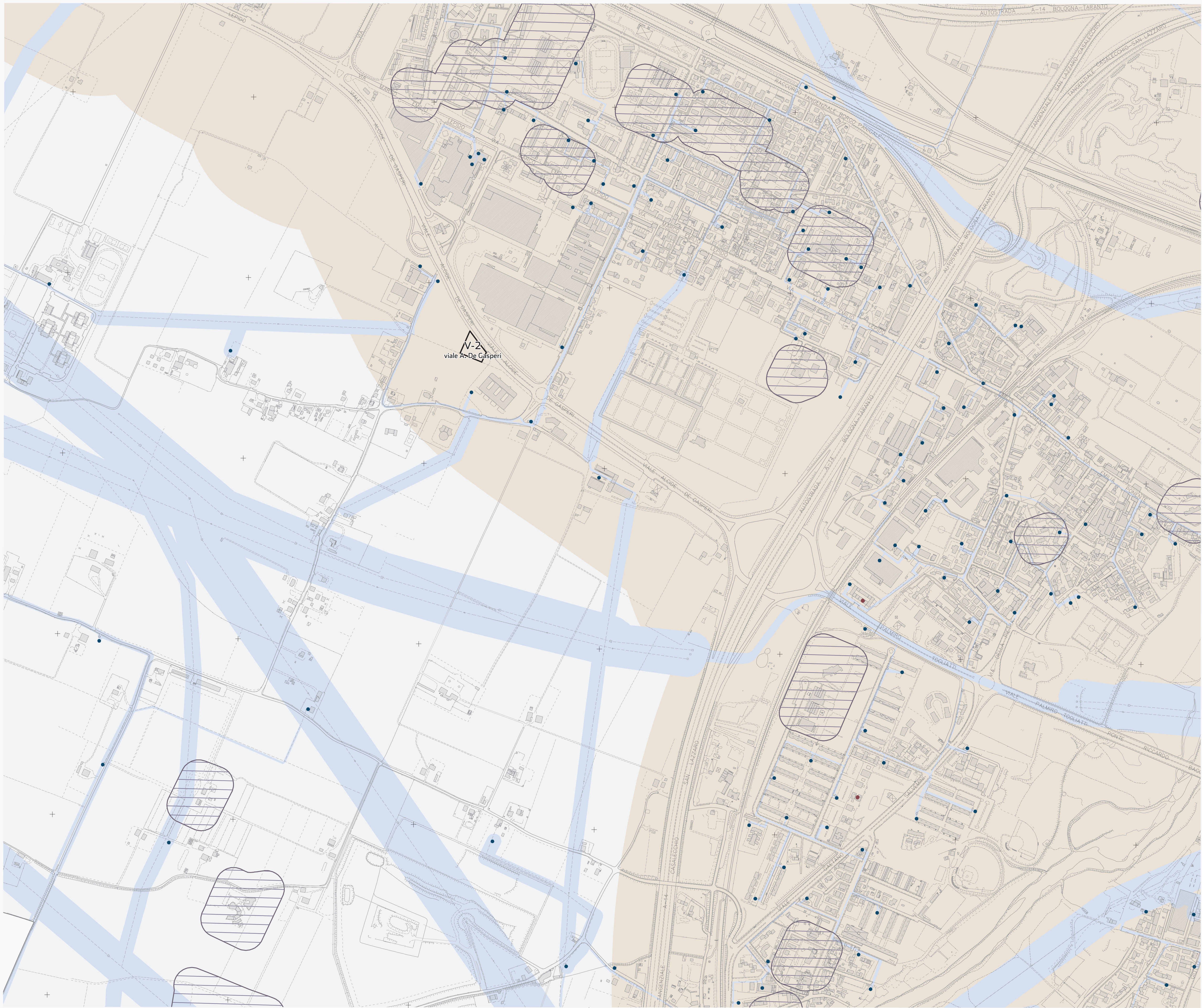
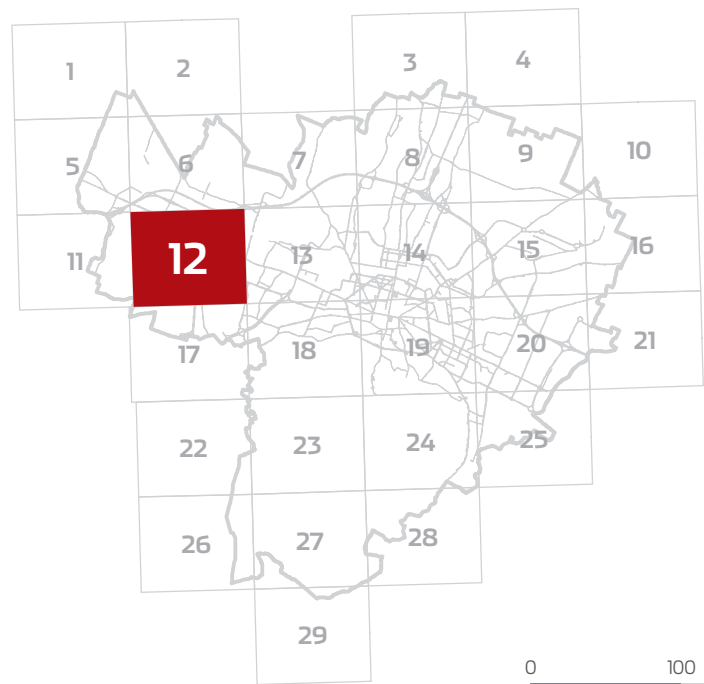
Emittenza radiotelevisiva

Area di divieto di localizzazione impianti

Fascia di ambientazione degli impianti

Impianti fissi di telefonia mobile

Poc - Localizzazione degli impianti di distribuzione carburante



La tavola CTC n. 12 rappresenta l'elemento 220083 della Carta Tecnica Regionale I:5.000

Sistema cartografico: UTM-ED50+

Carta unica del territorio
Tavola dei vincoli

Vincoli - Infrastrutture per la navigazione aerea/
Tavola 12 - scala 1:5.000

Bologna. Città che cambia

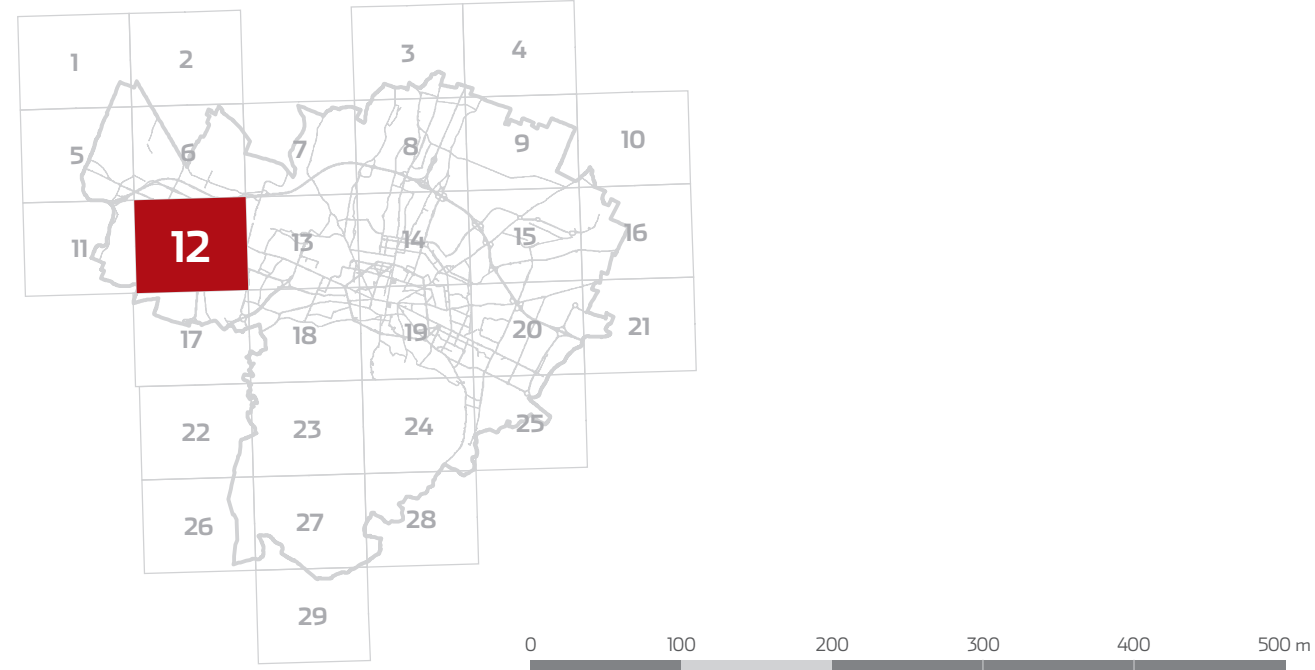
tavola adottata
novembre 2017

Assessore Urbanistica, Edilizia privata, Ambiente,
Tutela e riqualificazione del Centro storico
Valentina Orioli

Segretario Generale
Roberto Finardi

Direttore Settore Piani e Progetti Urbanistici
Francesco Evangelisti
documento firmato digitalmente

- Zone di tutela
- Zona di tutela A
- Zona di tutela B
- Zona di tutela C
- Zona di tutela D
- Curve di isorischio
- Attuali
- Area ad alta tutela
- Area interna
- Area intermedia
- Future
- Area ad alta tutela
- Area interna
- Area intermedia
- Limite della zonizzazione acustica dell'intorno aeroportuale
- Poc - Localizzazione degli impianti di distribuzione carburante



La tavola CTC n. 12 rappresenta l'elemento 220083 della Carta Tecnica Regionale 1:5.000

